

# II CONFERENCIA HEMISFÉRICA SOBRE COMPETITIVIDAD Y LOGÍSTICA PORTUARIA



**Manuel Fernández Pérez**  
Director General  
SSA México, S.A de C.V.

**Veracruz, 2016**



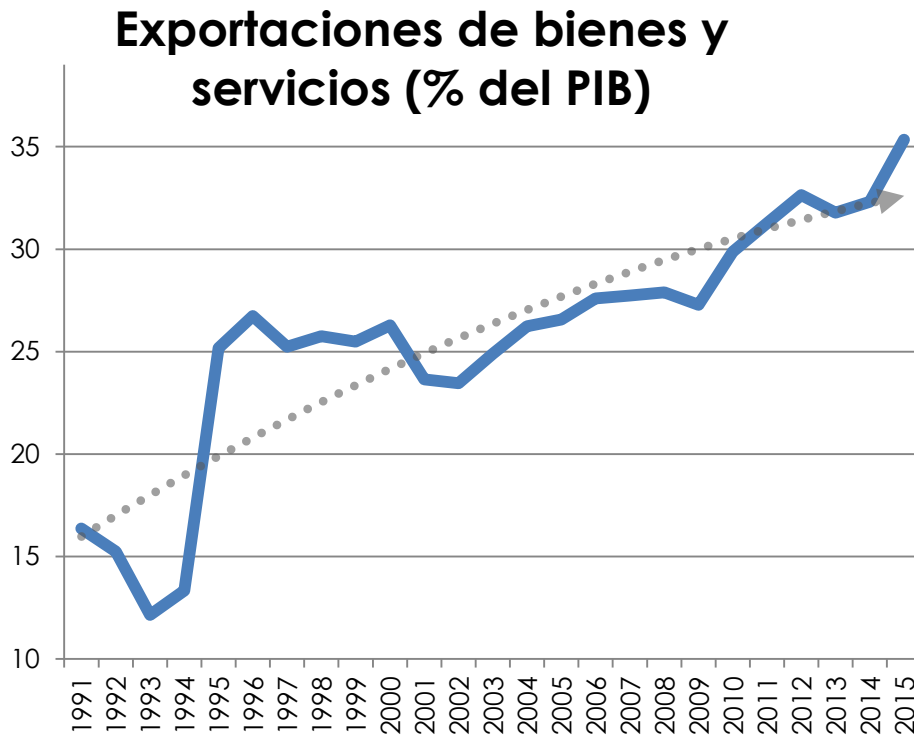
# Alianzas Público – Privadas para la atracción de inversiones y desarrollo portuario

- Las **Asociaciones Público – Privadas en México** toman auge con el proceso de Apertura Comercial del país desde finales de los años 80s.
  - Se define el rol que debe jugar el Estado y los particulares.
  - Se implementan políticas económicas complementarias:
    - Desregulación Económica,
    - Privatización, y
    - Liberalización de mercados.



# Alianzas Público – Privadas para la atracción de inversiones y desarrollo portuario

El proceso de apertura comercial en México culmina con el **Tratado de Libre Comercio**. Entra en vigor el 1 de enero de 1994



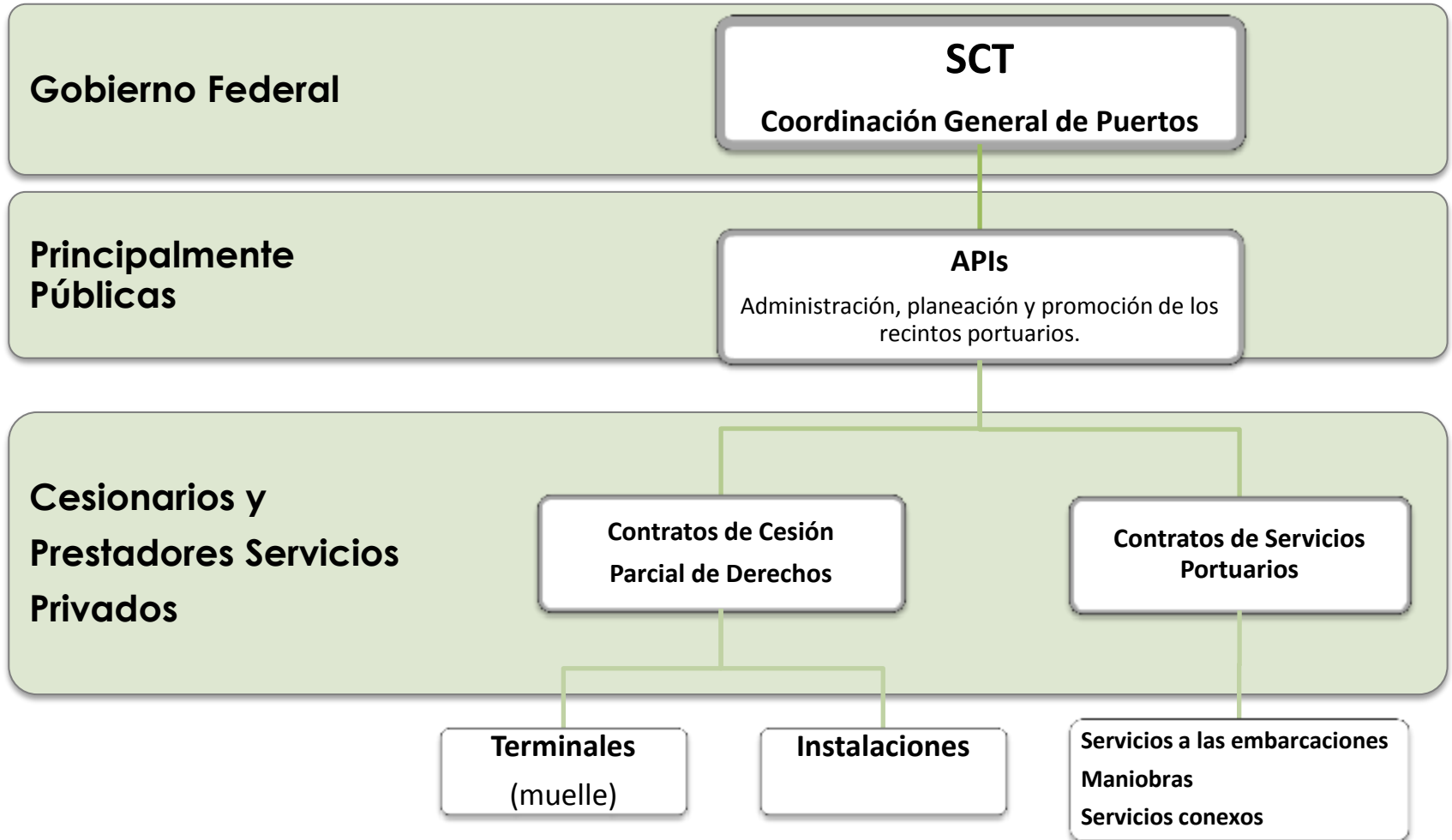
# Alianzas Público – Privadas para la atracción de inversiones y desarrollo portuario

- En este marco destaca la promulgación de la **Ley de Puertos** en 1993 que establece un nuevo modelo portuario para el país.



- Se logra la transformación y evolución del **Sistema Portuario Mexicano** a través de la descentralización operativa de las APIs y la oportunidad de inversión privada mediante concesiones.

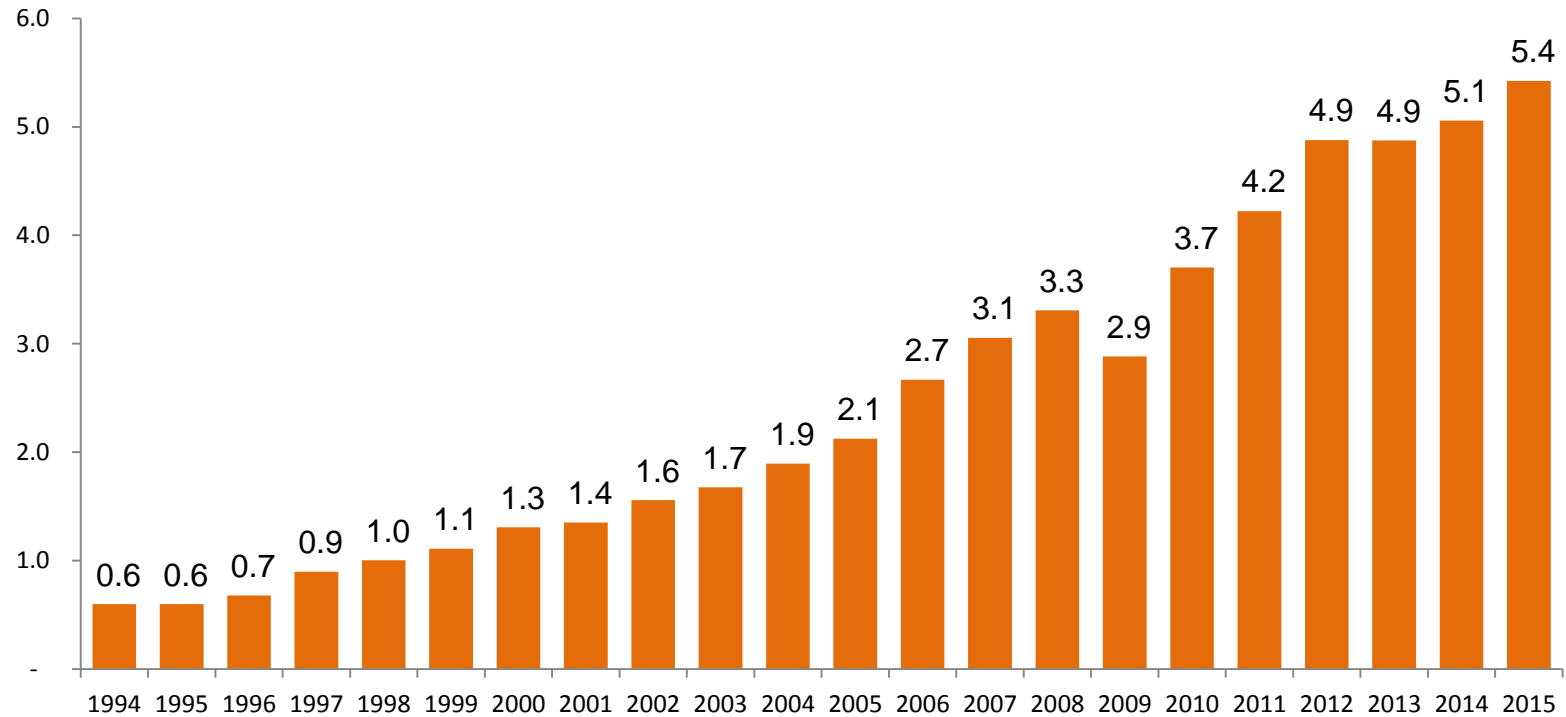
# Alianzas Público – Privadas para la atracción de inversiones y desarrollo portuario



# Carga Contenerizada

## Movimiento Portuario de contenedores 1994 - 2015 (millones de TEUs)

Tasa media de crecimiento anual = 11.6%



FUENTE: Estadísticas Portuarias CGPMM

# Carga Contenerizada

API y Cesionarios



Desarrollo y crecimiento de los Puertos Mexicanos en los últimos 21 años



## SSA MEXICO 1995

- Patio de 6 ha.
- 2 STS
- 4 RTG



## SSA MEXICO 2016

- Patio de 26 ha.
- 11 STS
- 36 RTG

## Terminal Especializada de Contenedores de Manzanillo - SSA

- ✓ Crecimiento exponencial de Manejo de Contenedores
  - 1995: 150K TEUs
  - 2005: 570K TEUs
  - 2015: 1,609K TEUs
- ✓ Capacidad de más de 1.8 millones de TEUS
- ✓ Capacidad actual de Manzanillo ~3 millones de TEUs .
- ✓ Lazaro + 4 millones cuando empiecen a funcionar las dos terminales.
- ✓ Compromisos de inversión agregaran ~ 2 millones mas de capacidad en los próximos años.





## Terminal Especializada de Contenedores, automóviles y Carga General de Tuxpan - SSA

- ✓ Compromiso del Plan Nacional de Infraestructura.
- ✓ Puerto mas cercano a la Ciudad de Mexico
- ✓ 362 millones de dólares de inversion, incluye dragado del río.
- ✓ Inició operaciones en Agosto 2016
- ✓ Única terminal que cuenta con Sección Aduanera dedica
- ✓ Equipo. 4 STSs, 8 ASCs



## Ejemplo de nuevos esquemas de Asociación Pública – Privada Dragado del Río Tuxpan

### API/SCT crean los mecanismos para:

- ✓ Asegurar la inversión/financiamiento
- ✓ Dotar al Puerto de infraestructura para aumentar competitividad.
- ✓ Arribo de buques portacontenedores, fluidos petroleros y no petroleros y otras cargas.

### TPT realiza los trabajos para:

- ✓ Aumentar la profundidad de 10 a 14.8 m.
- ✓ Construir dársena de ciaboga de 500 metros de diámetro.



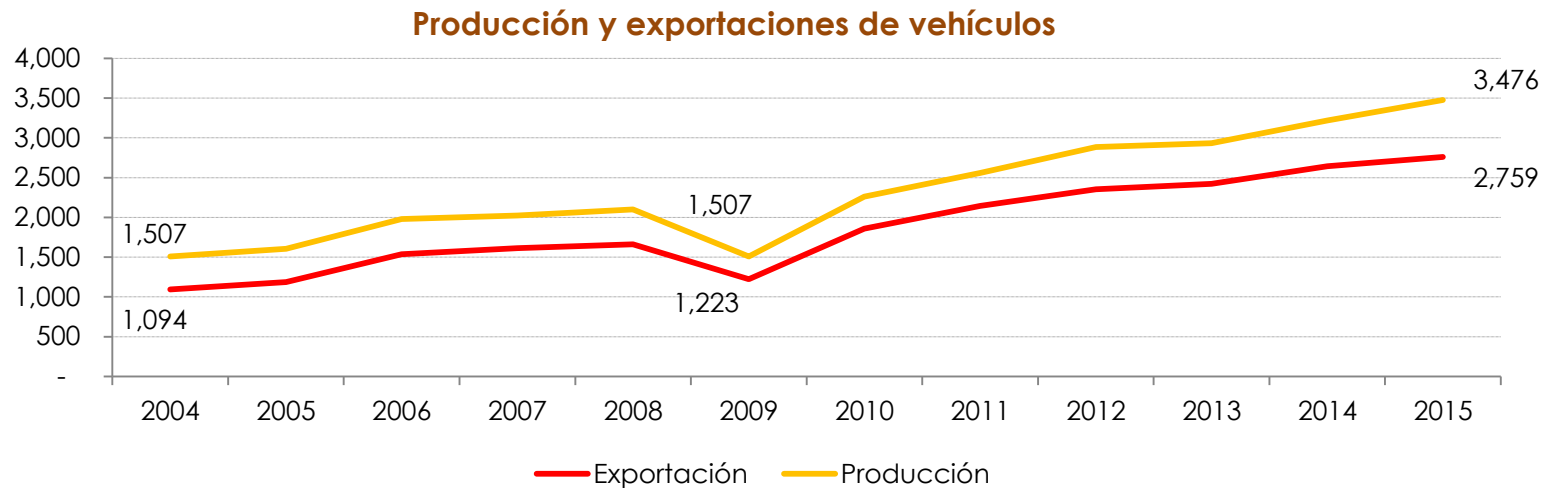
# Carga Contenerizada

## Movimientos de contenedores en puertos de América Latina y el Caribe, Ranking 2015

Ranking	Puerto	Pais	2014 (TEU)	2015 (TEU)	Variación % 2015/2014
1	Santos	Brasil	3,569,870	3,645,448	2.1%
2	Colón	Panamá	3,286,736	3,577,427	8.8%
3	Balboa	Panamá	3,468,283	3,294,113	-5.0%
4	Cartagena	Colombia	2,236,551	2,606,945	16.6%
5	Manzanillo	México	2,355,149	2,458,135	4.4%
6	Callao	Perú	1,992,473	1,900,444	-4.6%
7	Guayaquil	Ecuador	1,621,381	1,764,937	8.9%
8	Kingston	Jamaica	1,638,113	1,653,272	0.9%
9	Buenos Aires	Argentina	1,428,843	1,433,053	0.3%
10	Freeport	Bahamas	1,400,000	1,400,000	0.0%
11	San Juan	Puerto Rico	1,319,961	1,210,503	-8.3%
12	San Antonio	Chile	1,093,625	1,170,184	7.0%
13	Limón-Moin	Costa Rica	1,089,518	1,108,573	1.7%
14	Lázaro Cárdenas	México	996,654	1,068,747	7.2%
15	Veracruz	México	847,370	931,613	9.9%

Fuente: CEPAL- Movimiento de Contenedores  
en Puertos de América Latina y Caribe

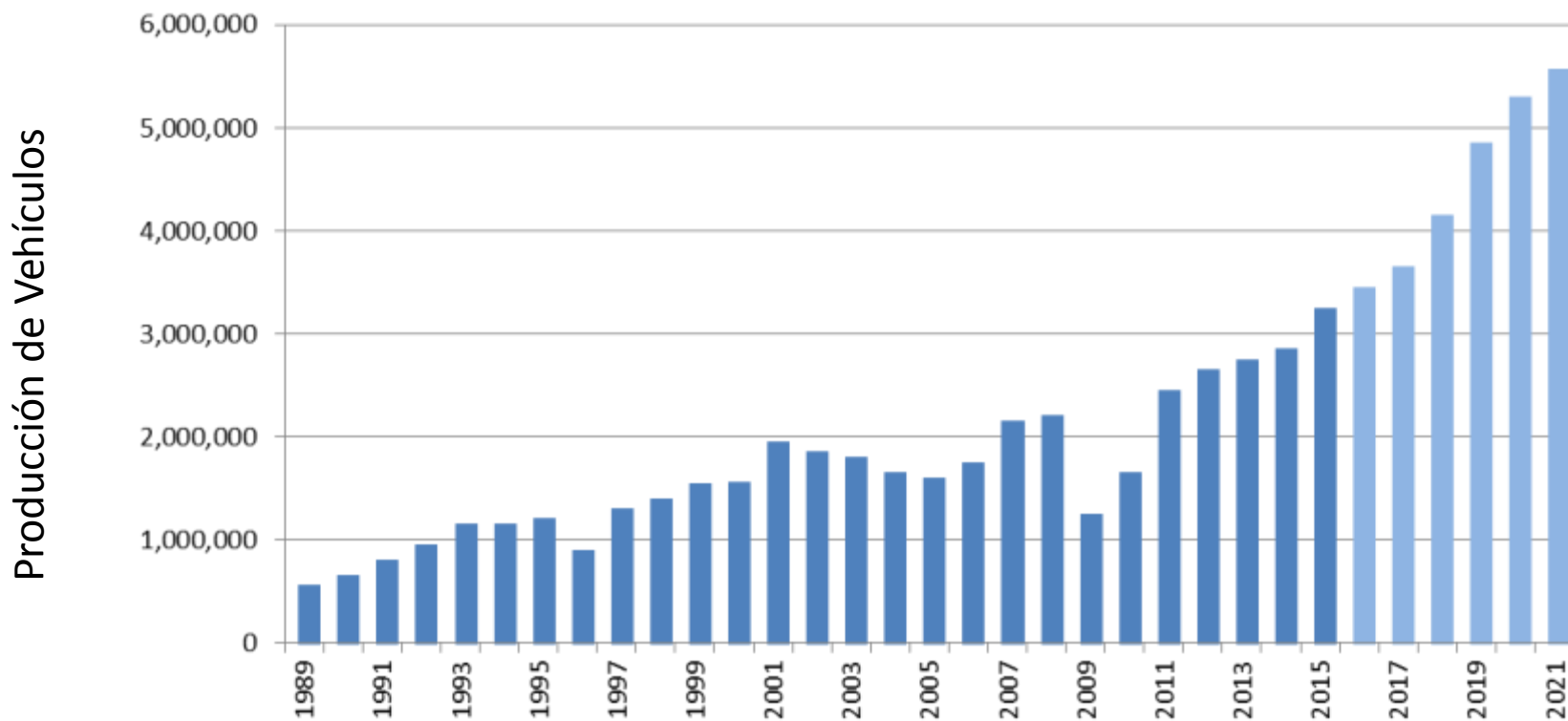
## Producción, importación, exportación y venta de vehículos en México 2004 – 2015 (miles)



Volumen ('000)<	2004	2005	2006	2007	2008	2009	2010	2011	2012	2013	2014	2015
Exportación	1,094	1,186	1,536	1,613	1,661	1,223	1,859	2,143	2,355	2,423	2,643	2,759
Importación	680	725	724	699	611	430	445	473	521	542	558	635
Producción	1,507	1,606	1,978	2,022	2,102	1,507	2,260	2,557	2,884	2,933	3,220	3,476
Ventas Domésticas	1,095	1,131	1,139	1,099	1,025	754	820	905	987	1,063	1,135	1,352
Comercio Marítimo	688	769	837	921	853	533	872	1,090	1,232	1,141	1,142	1,271

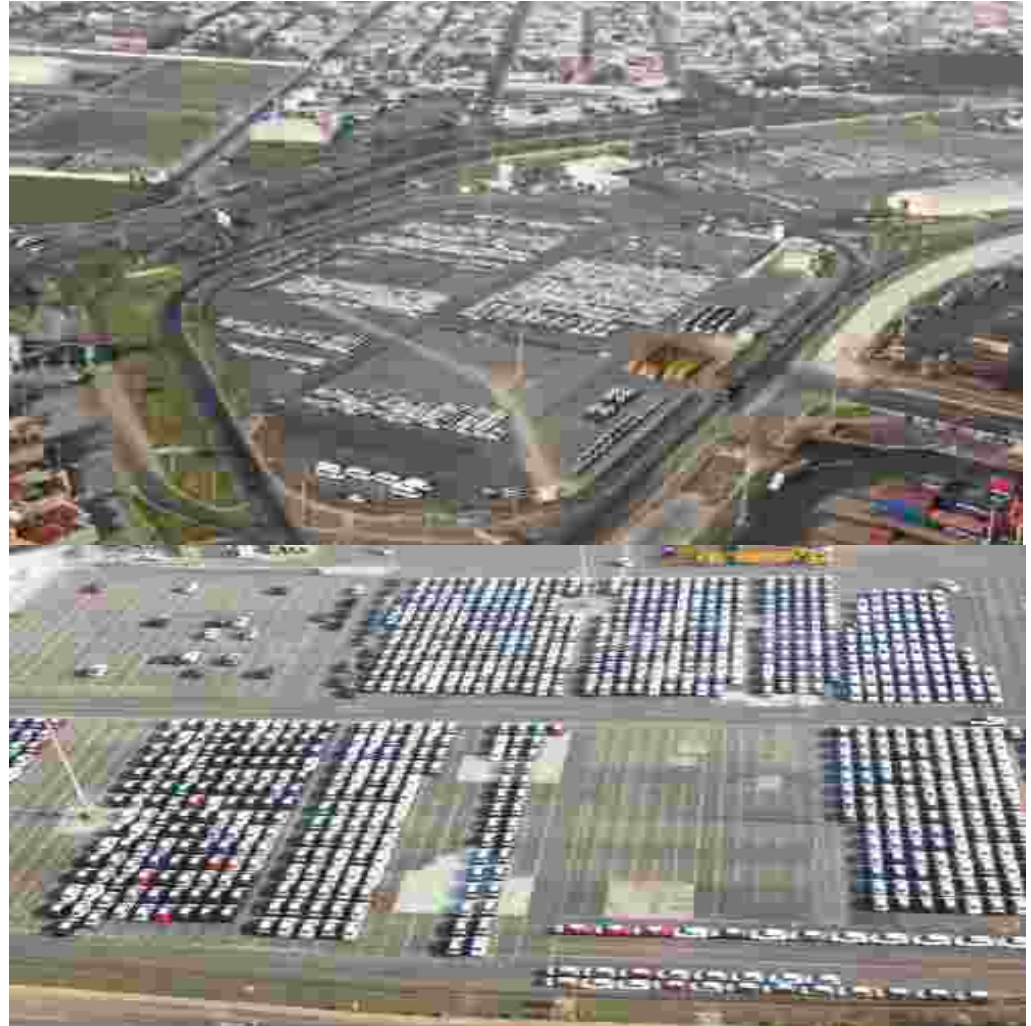


# Proyección de Producción de Vehículos en México



## Terminal de Autos de Veracruz SSA

- ✓ Líder en manejo de autos: manejamos 428,863 unidades representando el 57 % del mercado de autos en Veracruz
- ✓ Área concesionada total de 18 hectáreas en dos áreas
- ✓ Capacidad estática conjunta para 8,600 unidades
- ✓ Equipo y personal altamente capacitado



## Terminal Especializada de Automóviles (TEA) de Lázaro Cárdenas

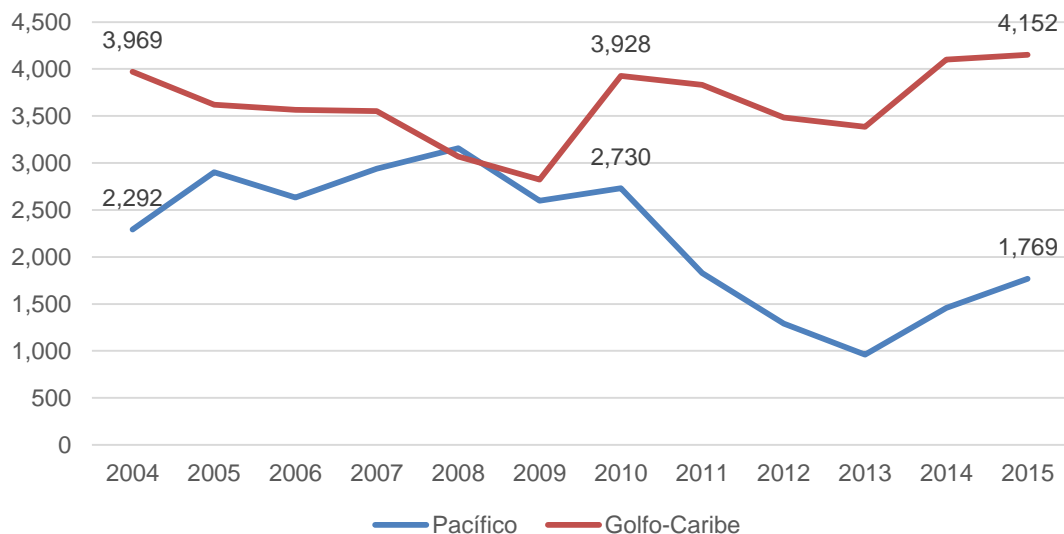
- ✓ Compromiso del Plan Nacional de Desarrollo.
- ✓ Concesión: 42 hectáreas. 600 metros de muelle y 28 hectáreas de patios a desarrollar.
- ✓ Infraestructura dedicada de manera exclusiva a atender las necesidades de la industria automotriz y demás carga rodante.
- ✓ Capacidad dinámica inicial de 420,000 unidades, podrá extenderse hasta 700,000.



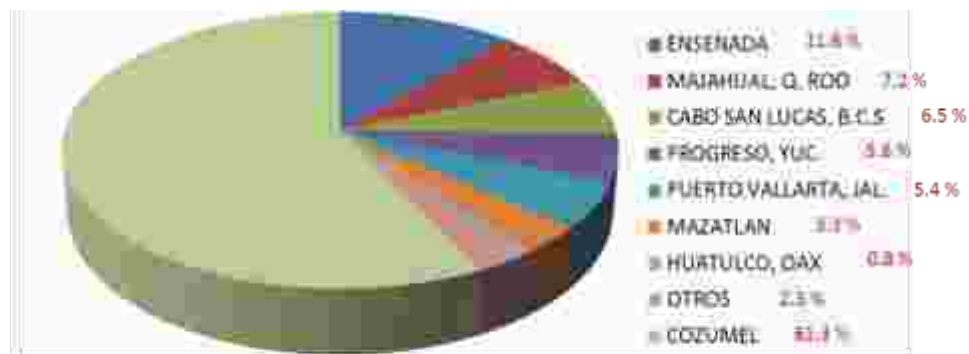


# Mercado de Cruceros Marítimos

**Pasajeros de cruceros por litoral  
(Miles de cruceristas)**



DISTRIBUCIÓN POR PUERTO:



Enero-Diciembre 2015

## Terminal Especializada de Cruceros Cozumel y Progreso

- ✓ Se reciben de forma conjunta más de 1,300,000 pasajeros al año
- ✓ La Terminal SSA de Cozumel recibe el 45% de pasajeros en la locación
- ✓ La terminal de Progreso SSA es la única terminal de cruceros en la locación.



# Inversiones SSA México

Millones de USD

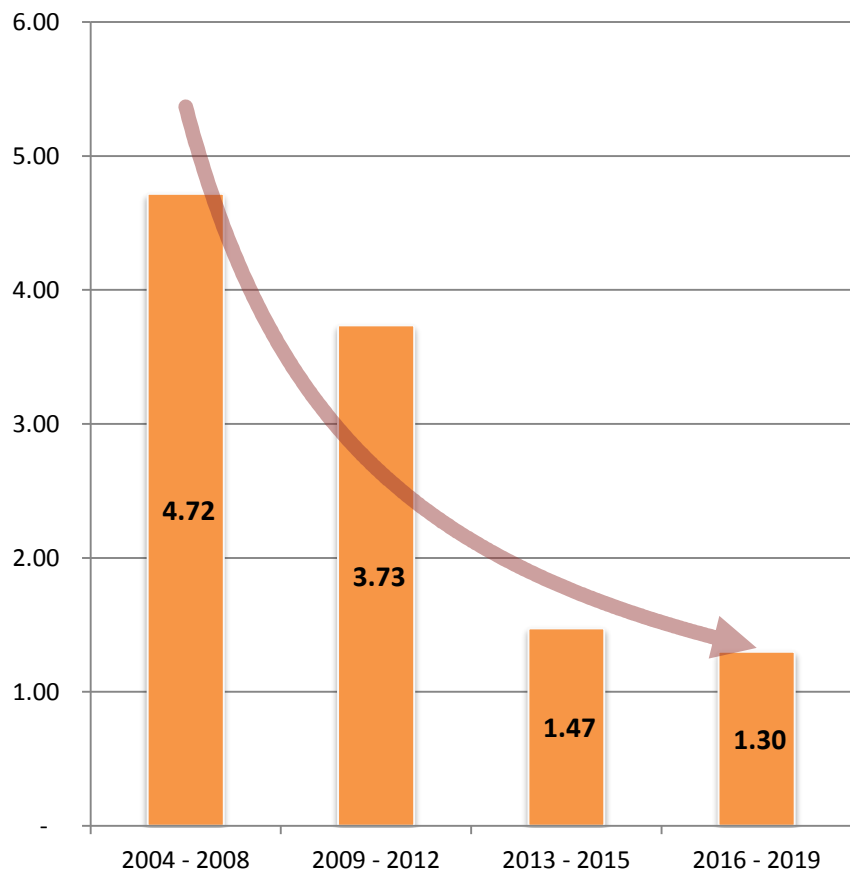
Localidad	Histórico (1995-2012)	Administración Presidente Enrique Peña Nieto		Total
		Realizada	Por Realizar	
Inversiones Realizadas en Manzanillo y otros Puertos	\$ 438	\$ 71	\$ 58	\$ 567
Tuxpan Port Terminal (TPT)		\$ 348	\$ 14	\$ 362
Lázaro Cárdenas (Terminal Especializada autos) 2016-2018	-	-	\$ 50	\$ 50
<b>Total de Inversiones</b>	<b>\$ 438</b>	<b>\$ 419</b>	<b>\$ 122</b>	<b>\$ 979</b>

**Inversión total Administración Presidente  
Peña Nieto**

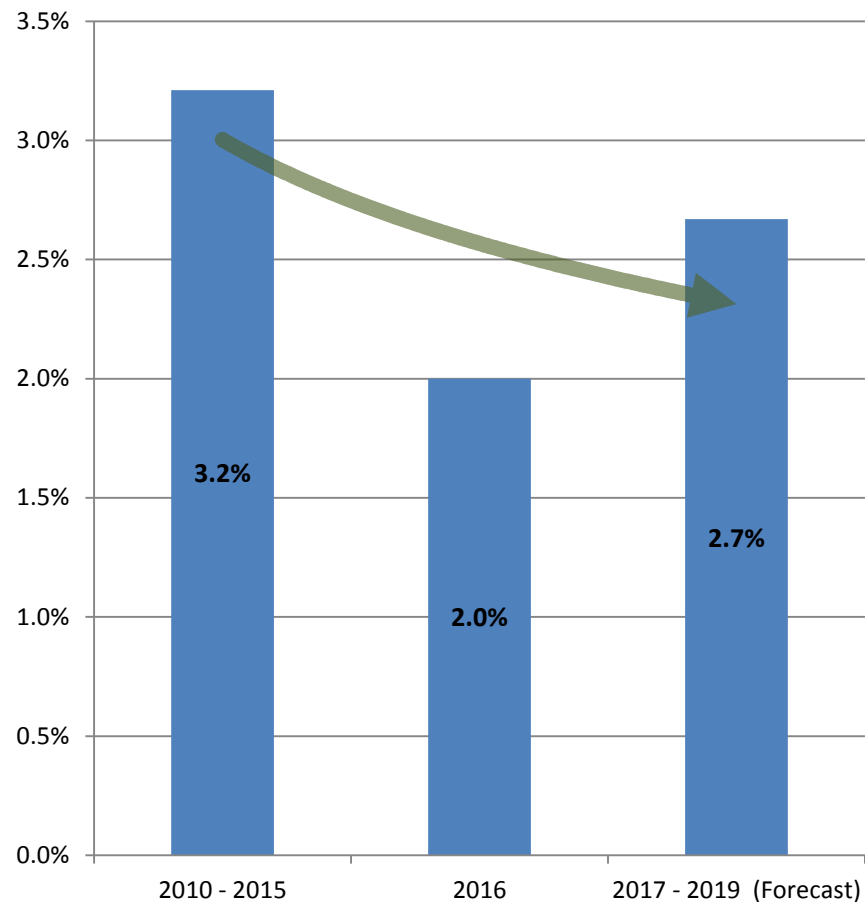
**\$ 541**

# Expectativas de Crecimiento en México

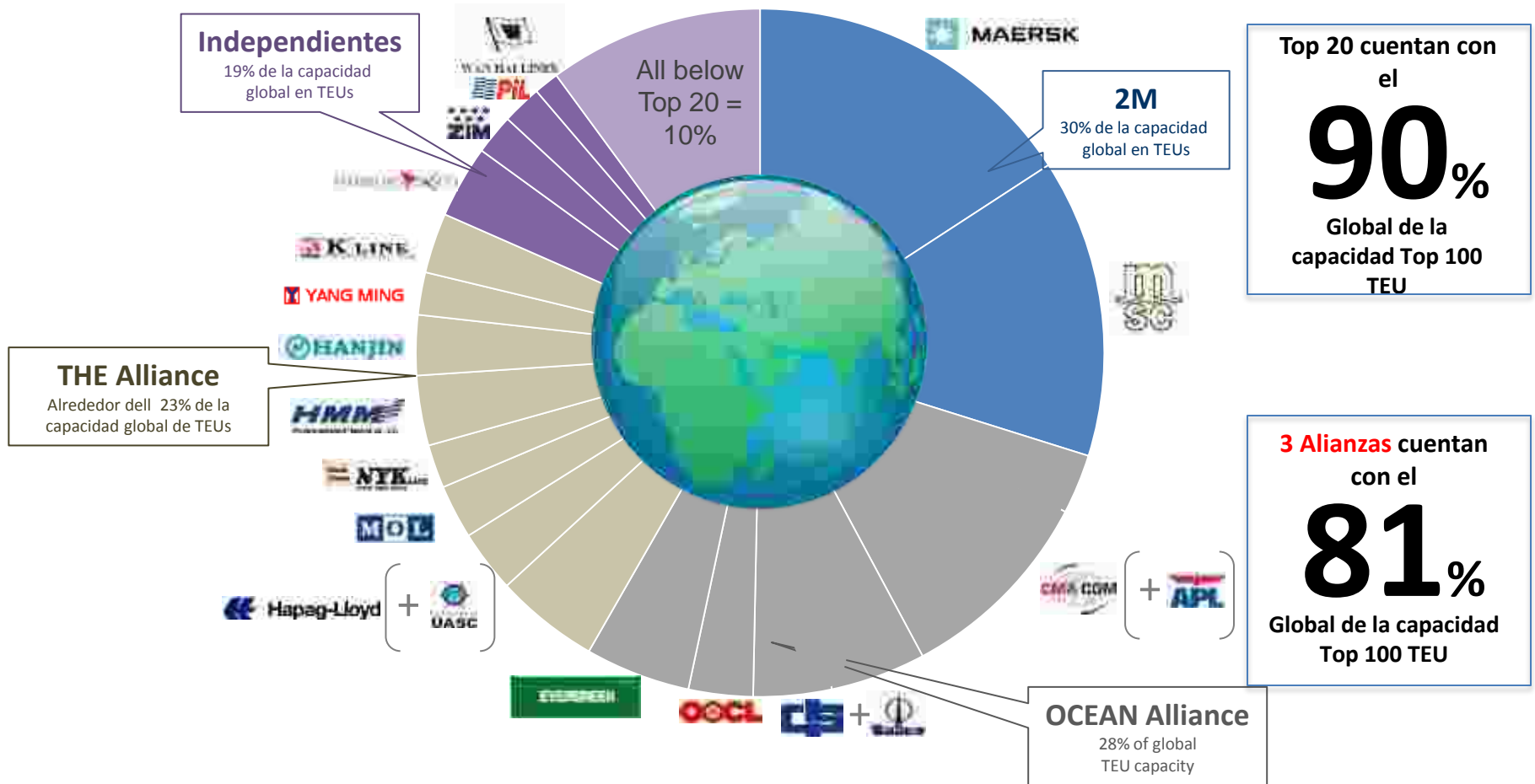
## Múltiplo de Crecimiento TEU / PIB



## PIB

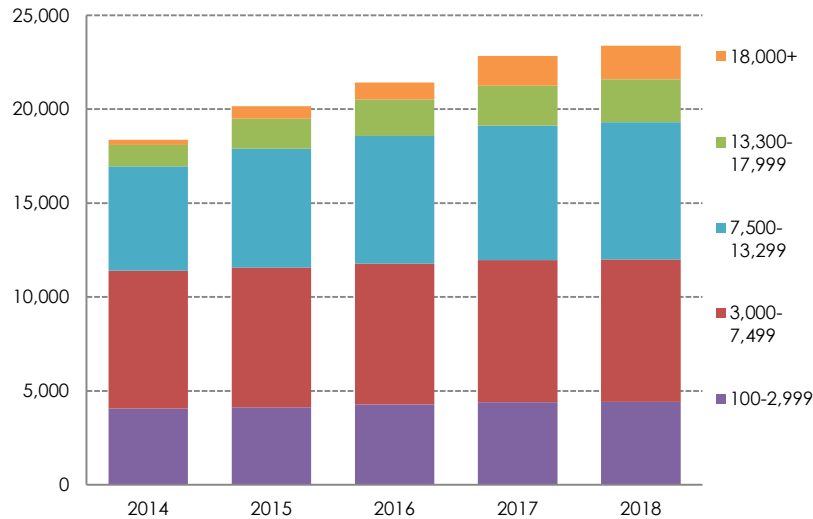


# Alianzas de Líneas Navieras en el Mundo



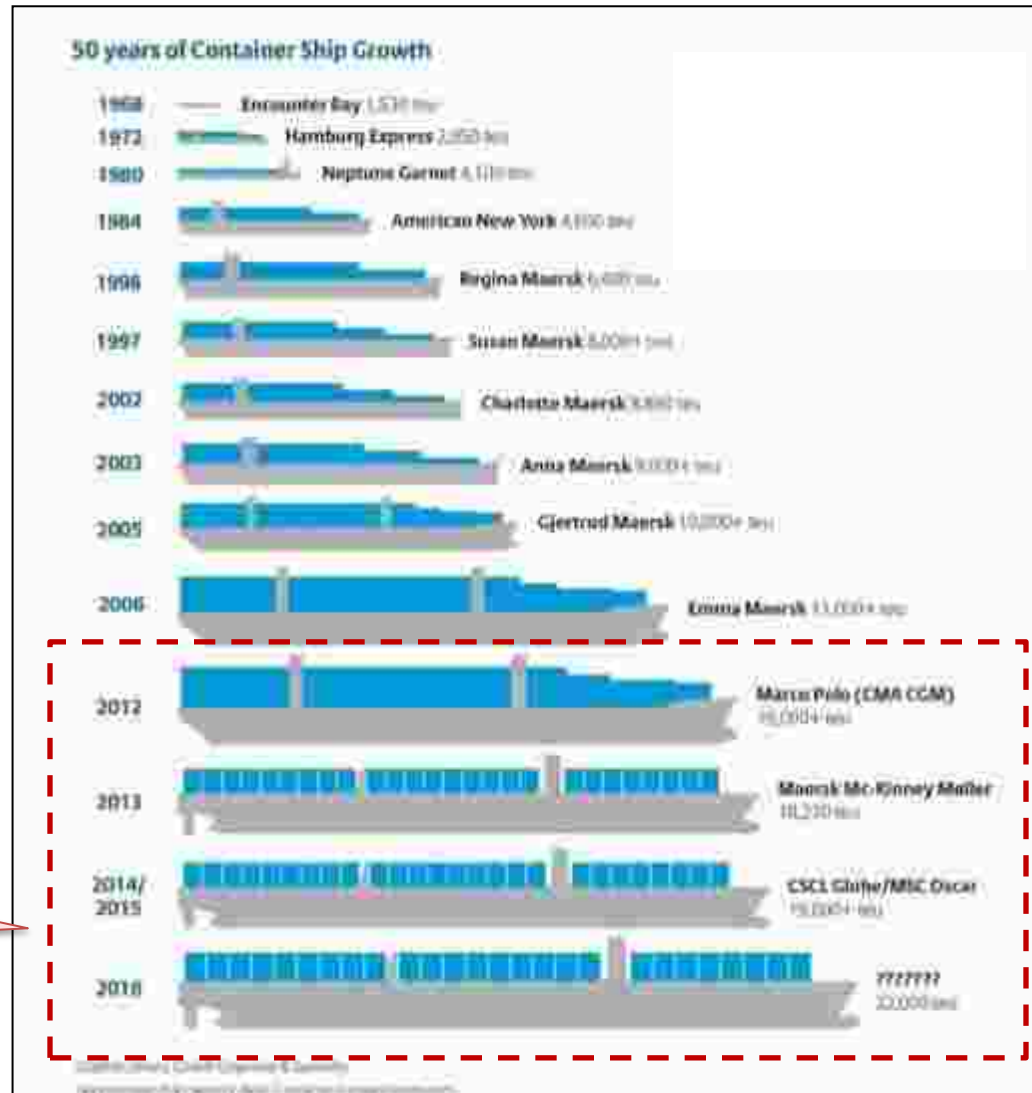
# Crecimiento de Demanda de Buques de mayor capacidad y eficiencia

Capacidad de Flota actual Global por TEU (TEUs, 000s)



Flotilla activa con crecimiento esperado de ~25% para 2018

52% de nuevos buques serán superiores a 13,300 TEUs



# Incrementar Competencia y Eficiencia de Puertos Mexicanos Ante la Competencia Global

## Infraestructura



Grúas más grandes



Mayor calado



Mayor frente de agua en terminales existentes

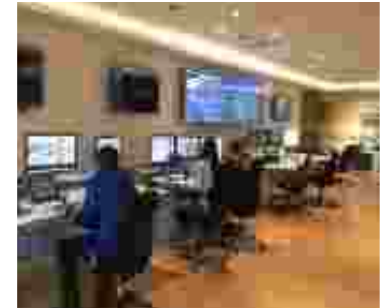


Incrementar capacidad de transporte, principalmente ferroviario

## Asociaciones



Mejorar la coordinación entre autoridades, con el liderazgo de las APIs, concesionarios, agentes aduanales y usuarios para eficientar tiempos y movimientos.



Mayor coordinación con toda la cadena logística para mejorar la conectividad de los puertos del país con los lugares de origen y destino de las mercancías



Ampliar esquemas de participación público privado