

TENDENCIAS Y DESAFÍOS REGIONALES EN LEGISLACIÓN PORTUARIA: ¿DÓNDE ESTAMOS – HACIA DÓNDE VAMOS?



PUERTO
BUENOS AIRES

Ministerio
de Transporte

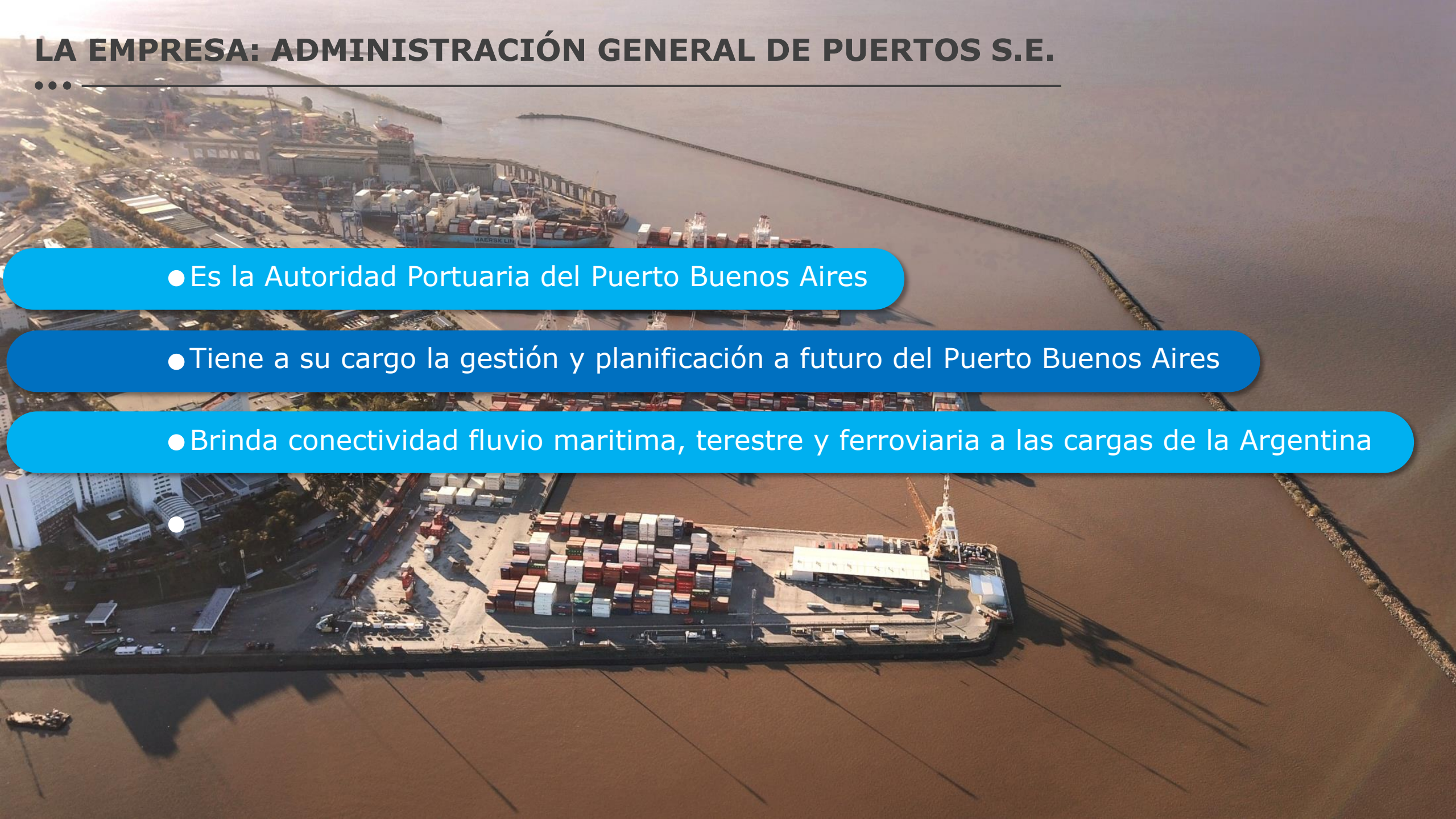


LA EMPRESA: ADMINISTRACIÓN GENERAL DE PUERTOS S.E.

- Es la Autoridad Portuaria del Puerto Buenos Aires

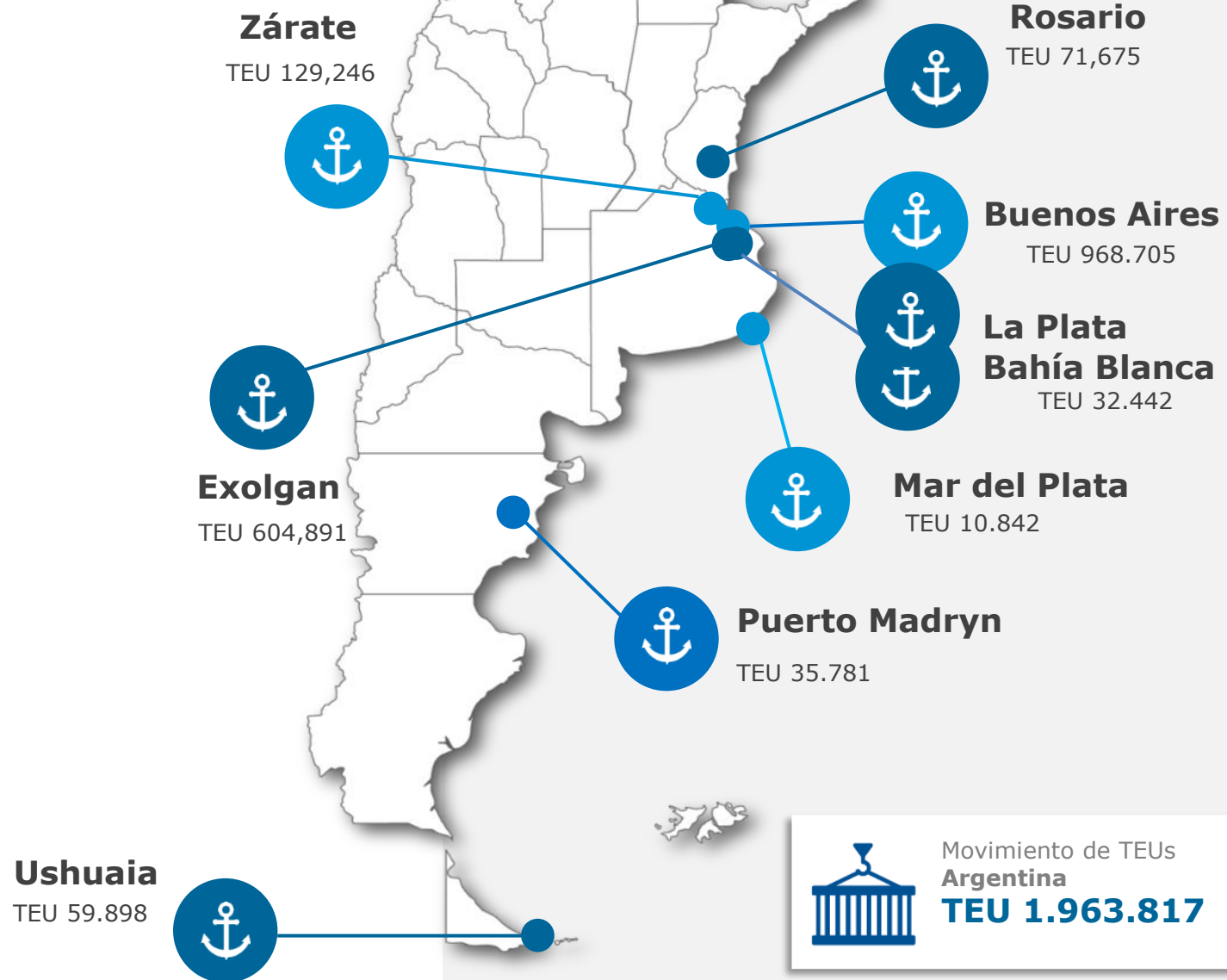
- Tiene a su cargo la gestión y planificación a futuro del Puerto Buenos Aires

- Brinda conectividad fluvio marítima, terrestre y ferroviaria a las cargas de la Argentina



MOVIMIENTO DE TEU PUERTOS ARGENTINOS

TEU 2018



Movimiento de TEUs
Argentina
TEU 1.963.817

PUERTO ACTUAL



Terminal 4
Terminal 4 S.A. // APM TERMINALS

Terminal 5
BACTSSA // HPH

Terminal 1/2/3
TRP S.A. // D.P WORLD

Puerto Nuevo

Central puerto nuevo

Dársena E

Dársena D

Dársena C

Dársena B

Dársena A

Antepuerto Norte

Central térmica costanera

Cinar

Terminal de Cruceros
« Quinquela Martín »

Dársena Norte

Tandanor

Puerto Sur

Muelle público

Colonia Express

ZAP

Dársena Sur



BUENOS AIRES ES EL ÚNICO PUERTO FEDERAL

- Concesionado a tres de los principales operadores portuarios mundiales: 82 hectáreas
- Conecta a la Argentina con el mundo, operando más del 60% de la carga de contenedores del país
- Opera la descarga de locomotoras, vagones y material ferroviario que está reactivando la red de trenes de carga



Principales actividades en las terminales portuarias:

CARGA

- 60% de los contenedores del país
- 1,6 M TEUs/ año
- 420 buques oceánicos / año
- Buques Postpanamax de 10.600 TEUs
- 2.817.840 toneladas (a mayo 2018)

CRUCEROS

- Record: 161 buques / temporada 15/16
- Record: 500K pasajeros



Terminales de Puerto Buenos Aires



Terminales

BACTSSA

Operadores



Capacidad Actual (KTEU)

420

Terminal 4



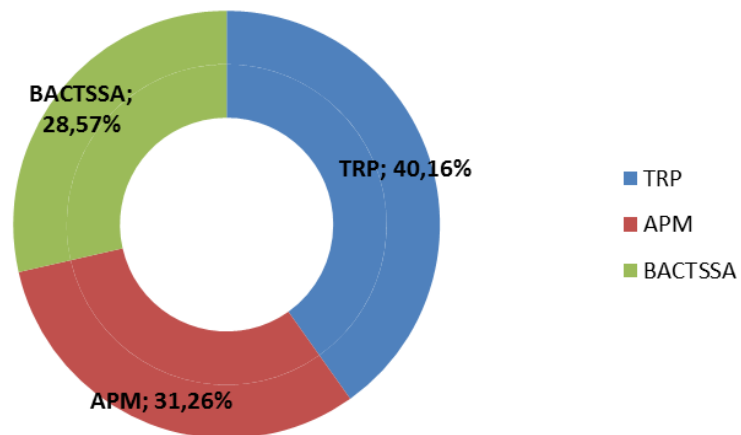
420

Terminales Río de la Plata (TRP)



780

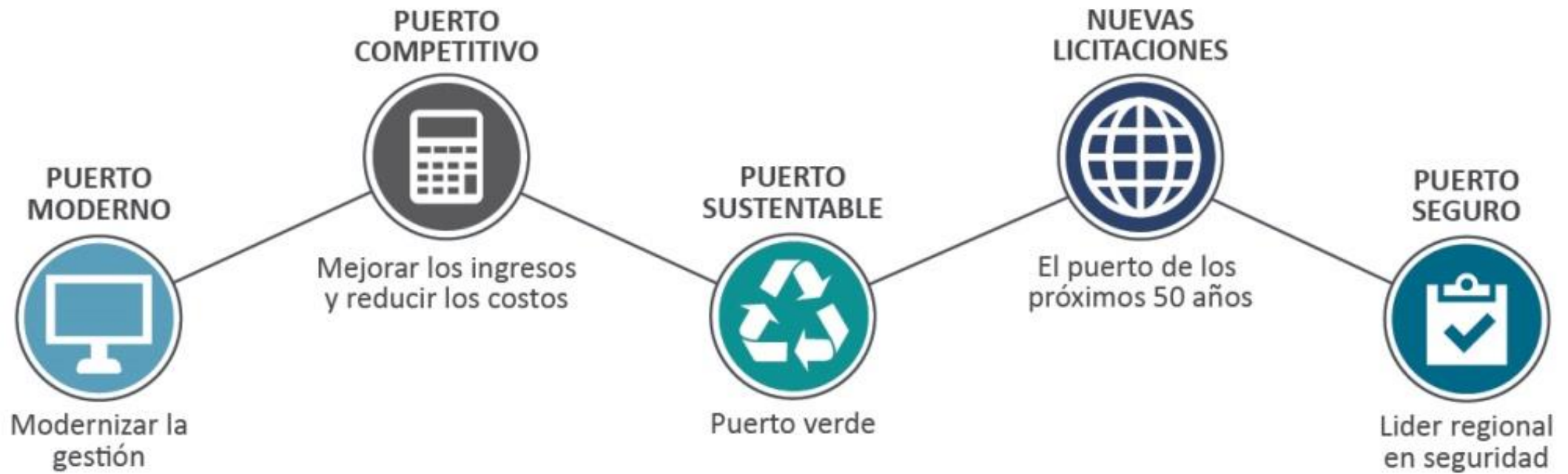
Distribución del tráfico (%; MTEU; 2018)



Principales Clientes - Líneas Marítimas



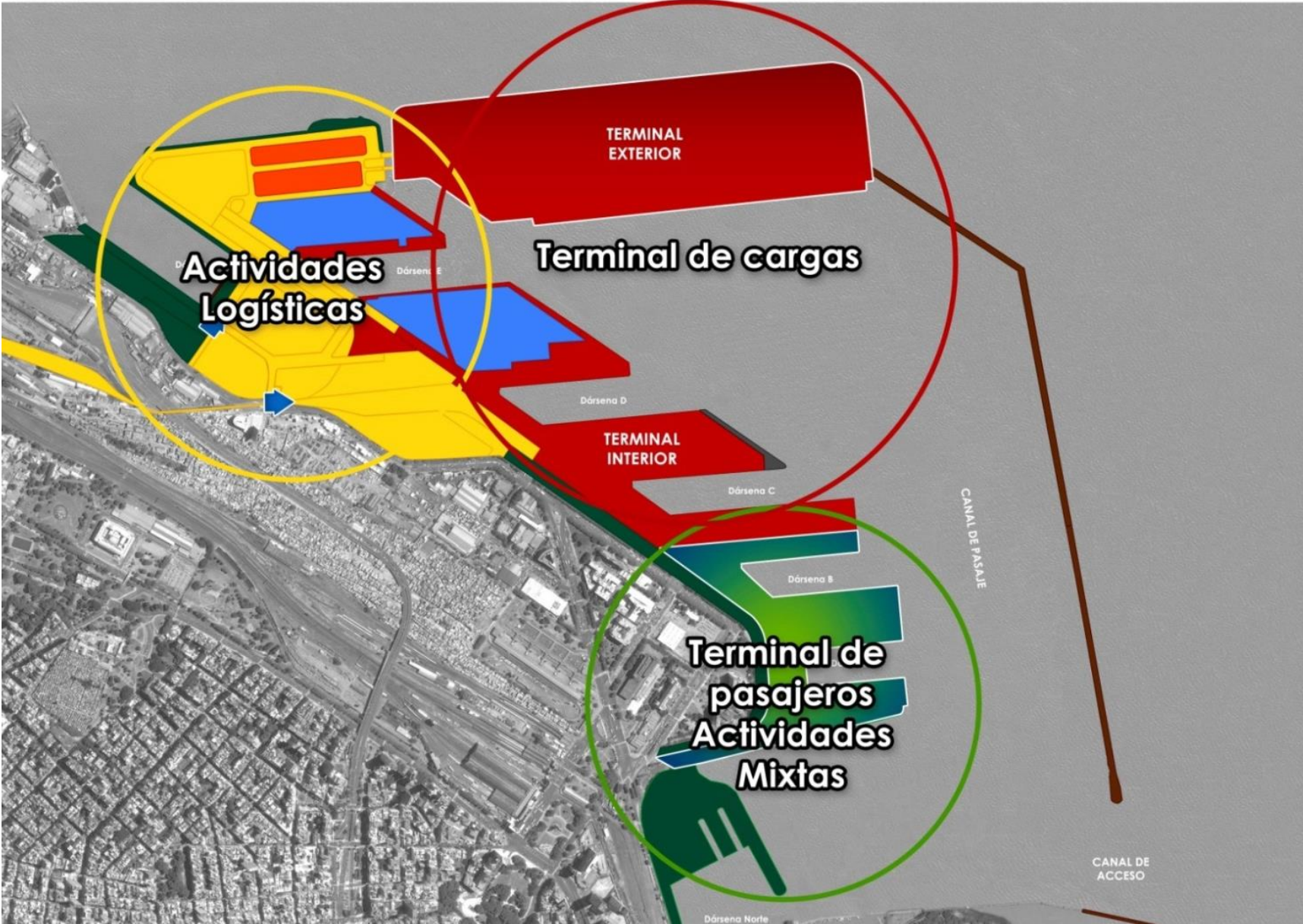
EJES DE GESTIÓN



OBJETIVOS

- Recuperar el rol de Autoridad Portuaria, generando una empresa sustentable, eficiente y proactiva.
- Prestar servicios y asistir a las empresas del ámbito portuario.

EJES RECTORES: PLAN DE MODERNIZACIÓN PUERTO BUENOS AIRES



**¿QUE HACEMOS CON EL DERECHO PARA QUE
ESTO PASE?**

INTEGRIDAD, TRANSPARENCIA Y BUEN GOBIERNO



INTEGRIDAD

- Elaboración de propuestas y líneas de trabajo de AGPSE en el Plan Nacional Anticorrupción 2019-2023.
- CÓDIGO DE ÉTICA, aprobado por la Res. N° 41/2019 y Designación de Responsable de Integridad.
- Programa de Capacitación en Integridad y Transparencia para el personal de AGPSE.



TRANSPARENCIA

- Transparencia Activa: Ley N° 27.275 que garantiza el derecho de acceso a la información pública.
- Designación de Responsable de Acceso a la Información Pública.
- Publicación información financiera y no financiera sobre el desempeño, la rendición de cuentas y la actividad de AGPSE.



BUEN GOBIERNO

- Directrices sobre Gobierno Corporativo de las Empresas Públicas de la OCDE de 2015.
- TRANSPARENCIA, INTEGRIDAD, SUSTENTABILIDAD, DESEMPEÑO ECONÓMICO, ALTA GERENCIA, POLÍTICAS DE COMPRAS Y ABASTECIMIENTO, AUDITORÍA Y CONTROL
- Lineamientos de Buen Gobierno para Empresas de Participación Estatal Mayoritaria, DA N° 85/2018 JGM.
- Revisión y reformulación de los procedimientos internos de mayor criticidad para transparentar y mejorar el desempeño.



BOTÓN DE TRANSPARENCIA ACTIVA

Argentina.gob.ar/transparencia-activa-puerto-buenos-aires

Transparencia activa - Puerto Buenos Aires

Argentina.gob.ar

Buscar trámites, servicios o áreas

MI ARGENTINA

Inicio / Ministerio de Transporte / Puerto Buenos Aires / Transparencia activa - Puerto Buenos Aires

Transparencia activa - Puerto Buenos Aires

Pedidos información

Autoridades y personal

Escalas salariales

Declaraciones juradas

Compras y contrataciones

Presupuesto

Subsidios y otras transferencias

Actos administrativos

Compartir en redes sociales

f t G+

El Puerto de Buenos Aires cumple con la [Ley 27275 de Acceso a la Información Pública](#), que tiene por objeto garantizar el efectivo ejercicio del derecho de acceso a la información pública, promover la participación ciudadana y la transparencia de la gestión pública.

INGRESÁ AL BOLETÍN OFICIAL

INGRESÁ AL PORTAL DATOS.GOB.AR

Si considerás que esta información no es suficiente o querés saber alguna otra cosa, podés [realizar una solicitud de acceso a la información pública](#).

16 categorías preestablecidas por Lineamientos, links y archivos para descarga

TECNOLOGÍA EN PROCESOS LOGÍSTICOS



VUCE

- Sistema para los procesos tributarios para articular con Aduana.

- Intercambio de documentos electrónicos.

- Consulta digital de trámites.



PCS

- Sistema encargado de manejar todo lo referente a la logística.

- Plataforma de intercambio documental para agilizar procesos.

- Todos los documentos se producen y tramitan de forma electrónica.



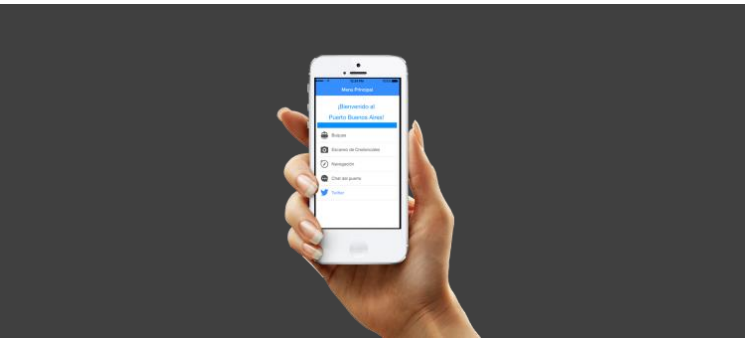
GIRO DE BUQUES

- Se amplió el período de 2 a 4 años para solicitarlo.

- Permite solicitar el giro y modificarlo hasta 24 hs de anterioridad.



TECNOLOGÍA Y COMUNIDAD



APP

- Aplicación móvil multiplataforma para mejorar la experiencia de la comunidad portuaria.
- Acceso a información en tiempo real sobre los buques, datos de navegación y el clima.
- Asesor virtual basado en inteligencia artificial.
- Desarrollada en la nube para garantizar más seguridad, agilidad y la posibilidad de compartir información.



WEB DE RECLAMOS

- Eliminar proceso burocráticos.
- Plazo máximo de respuesta 10 días.
- Generar más transparencia.
- Procesos más ágiles.
- Trazabilidad.
- Formalidad.



WEB INSTITUCIONAL

- Información actualizada sobre navegación e información institucional.
- Permite descargar los pliegos de licitaciones.
- Publicación de concursos.

1. TERMINAL DE PASAJEROS Y ACTIVIDADES MIXTAS



- ⦿ Derecho real de superficie
-
- ⦿ Concesiones de Uso
-

CARGA DE GAS NATURAL LICUADO (GNL)

...



TERMINAL DE CRUCEROS

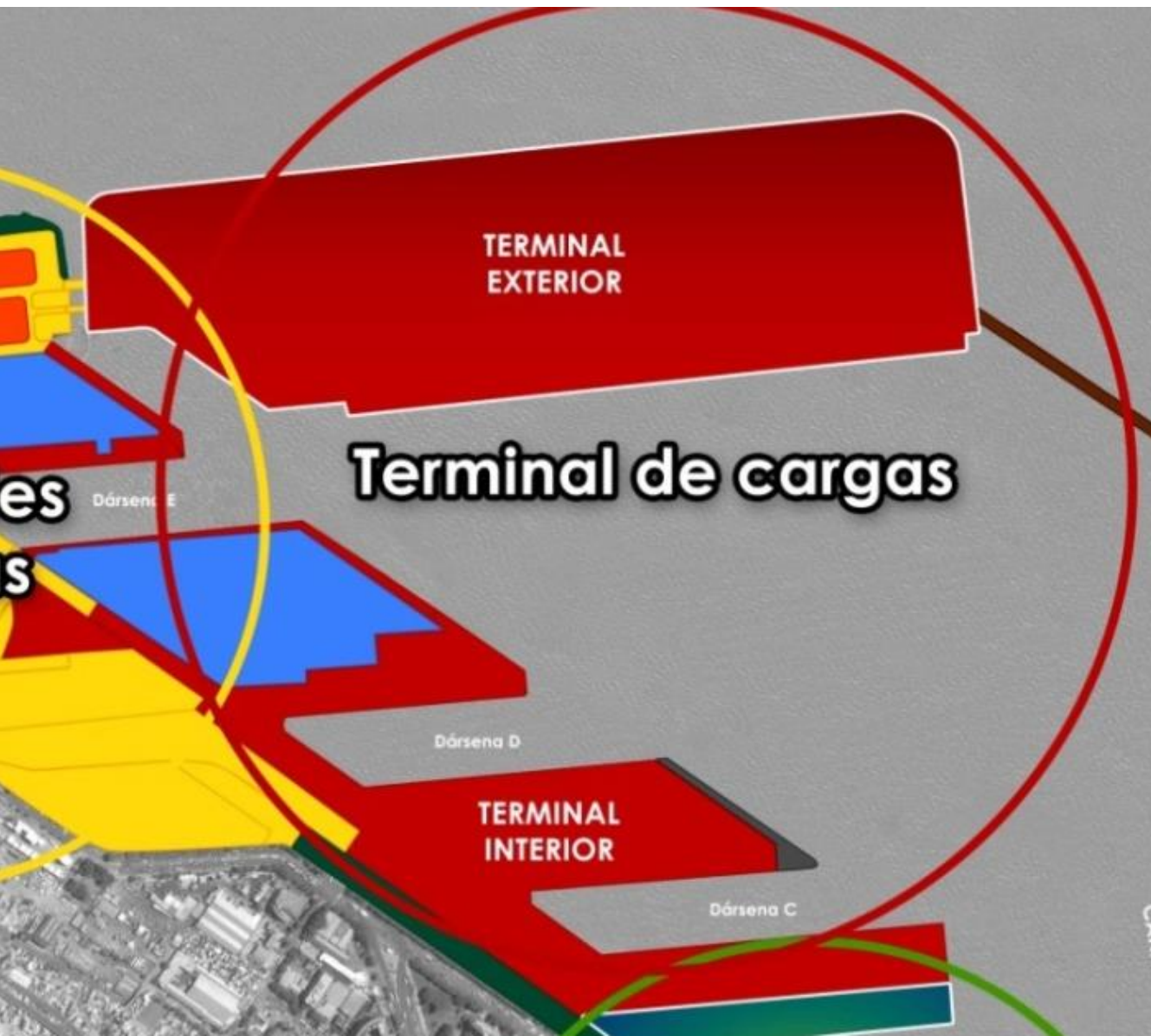
•••



PERMISIONARIOS: BUQUEBUS



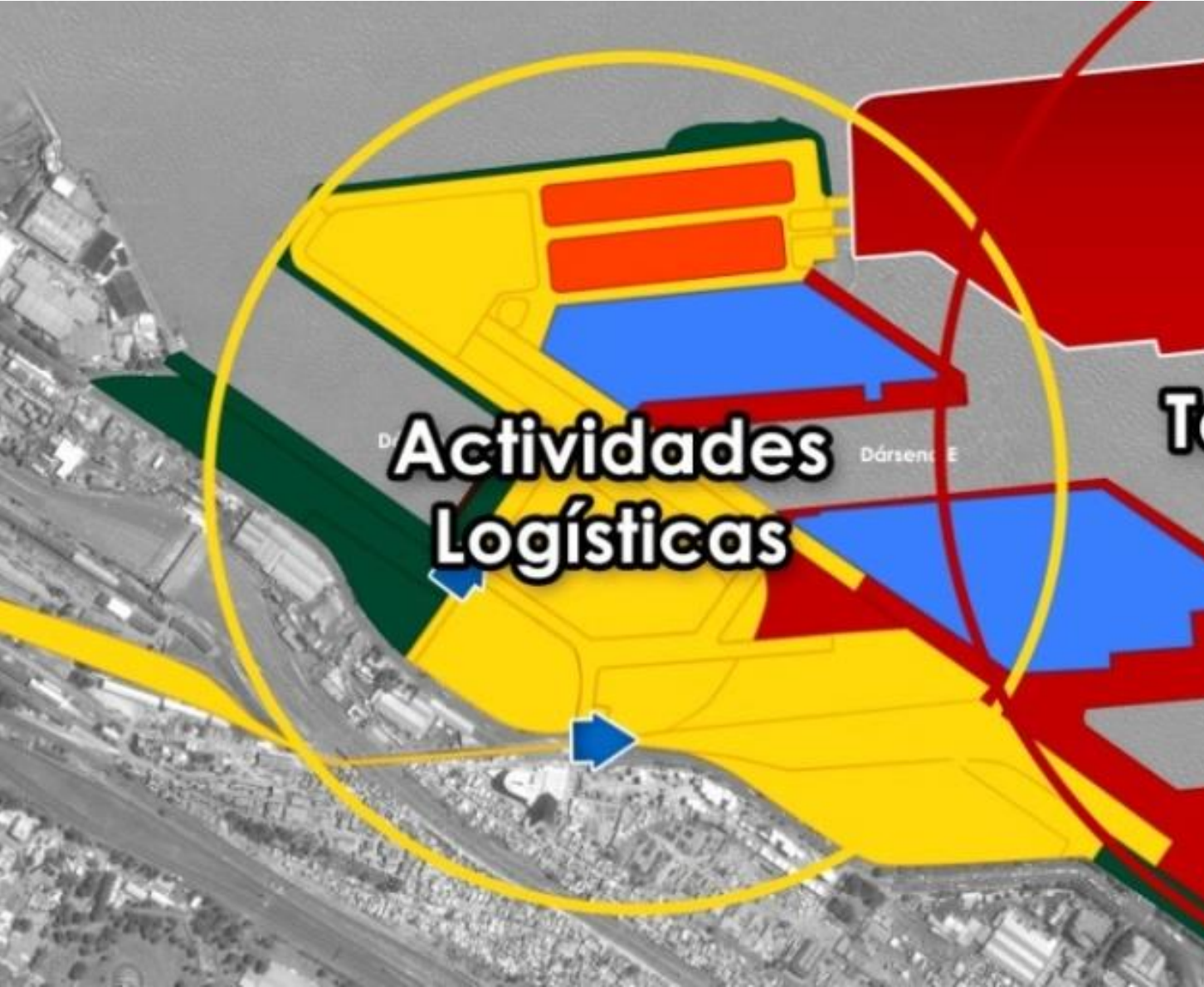
2. TERMINAL DE CARGAS



- Régimen de concesiones de obra pública
- Modelo landlord
- Clausula de actualización tarifaria de la concesión
- Inversión flexible, market sounding
- Modelo adaptable a la evolución en el tiempo

3. ACTIVIDADES LOGISTICAS

...



- **Concesiones de Uso**
- **Permiso de Uso**
- **Sevicios al transportistas**
- **RFID, TAG, OCR.**
- **Aprovechamiento tecnológico, coordinación con CNRT.**
- **Conexión Ferroviaria, intermodalidad.**
- **Terminales portuarias interiores (nueva perspectiva de intervención del estado).**

ZONA DE APOYO PORTUARIA (ZAP)

...



4. COMUNIDAD PORTUARIA



ISO - INTERNATIONAL
ORGANIZATION
FOR STANDARDIZATION



ISO 9001

Certificación del Proceso de Inspecciones de seguridad, salud ocupacional y ambiente



ISO 14001

Certificación del Sistema de Gestión Ambiental

Identificación de punto de partida y mitigación de riesgos y mejora del desempeño ambiental



ISO 45001

Certificación de Gestión de Seguridad y Salud Ocupacional

Certificación del Sistema de Gestión Integrado (ISO 9001 + ISO 14001 + ISO 45001)



CIP

Comisión
Interamericana de Puertos



OEA

Más derechos
para más gente

**PUERTO
BUENOS AIRES**

**Ministerio
de Transporte**



Argentina