

Responsabilidad Social y Sostenibilidad Ambiental en el Sector Marítimo – Portuario: Estrategias para el Desarrollo Integral

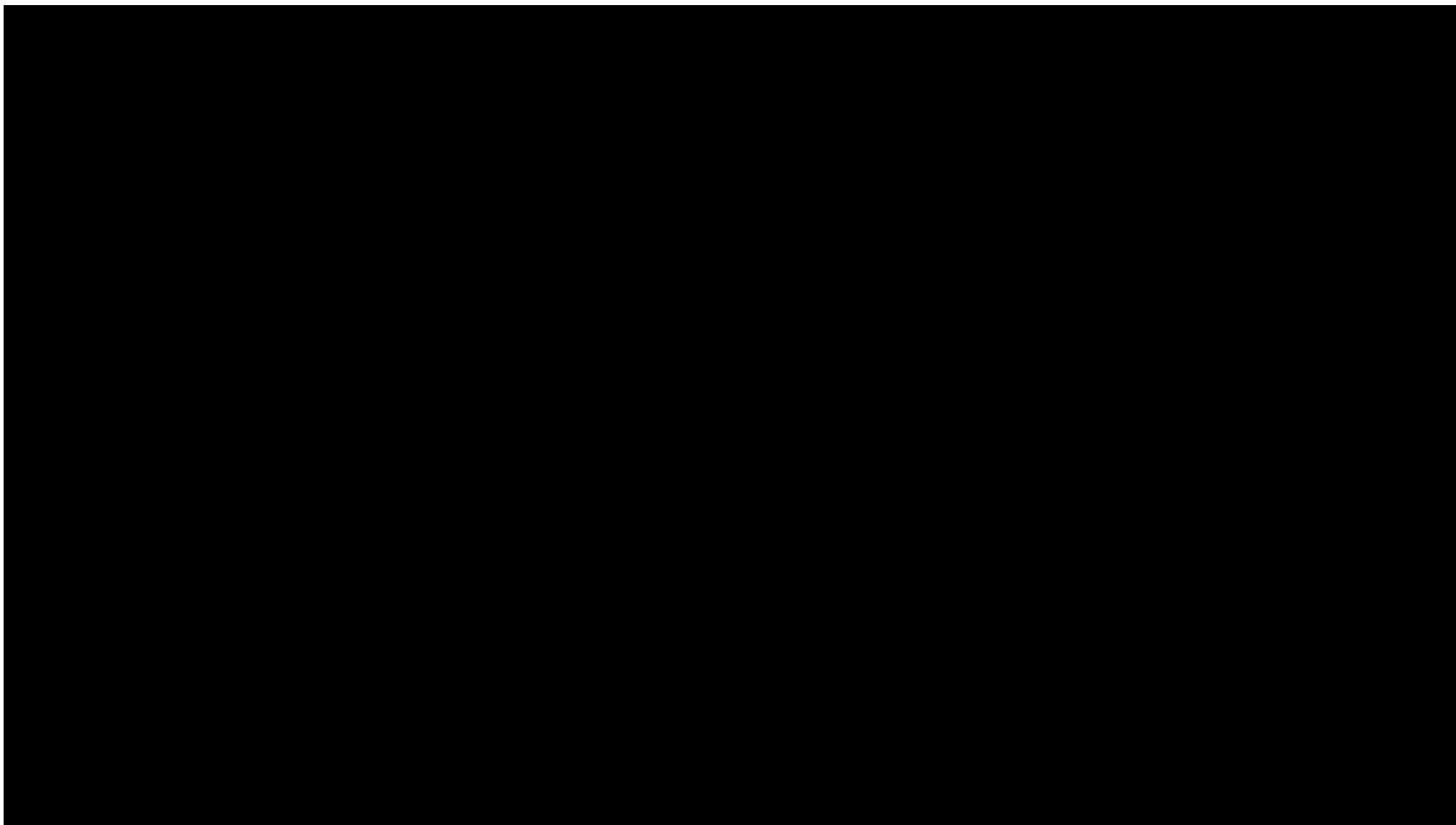
Octubre 2022



Operador Portuario

Terminal Internacional del Sur S.A.



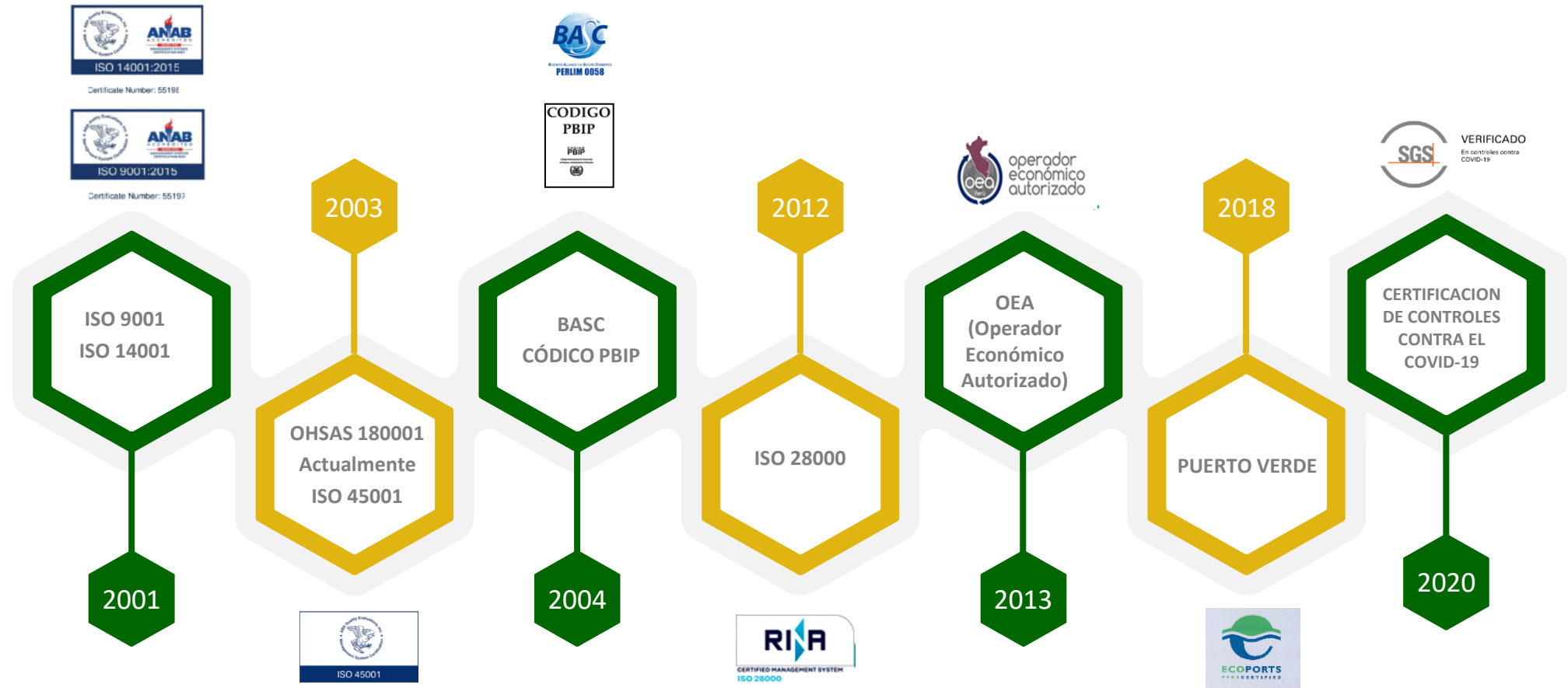


Terminal Internacional del Sur

Crecimiento y expansión







Terminal Internacional del Sur: Puerto Sostenible



*“La satisfacción de las necesidades actuales sin comprometer la capacidad de las generaciones futuras de satisfacer las suyas, garantizando el equilibrio entre **crecimiento económico, cuidado del medio ambiente y bienestar social.**”*



PUERTO SOSTENIBLE



1

Sentimiento y corazón

60 ml



2

Sentido común

Una cucharada



3

Voluntad y perseverancia

20 ml



4

Conocimiento del entorno

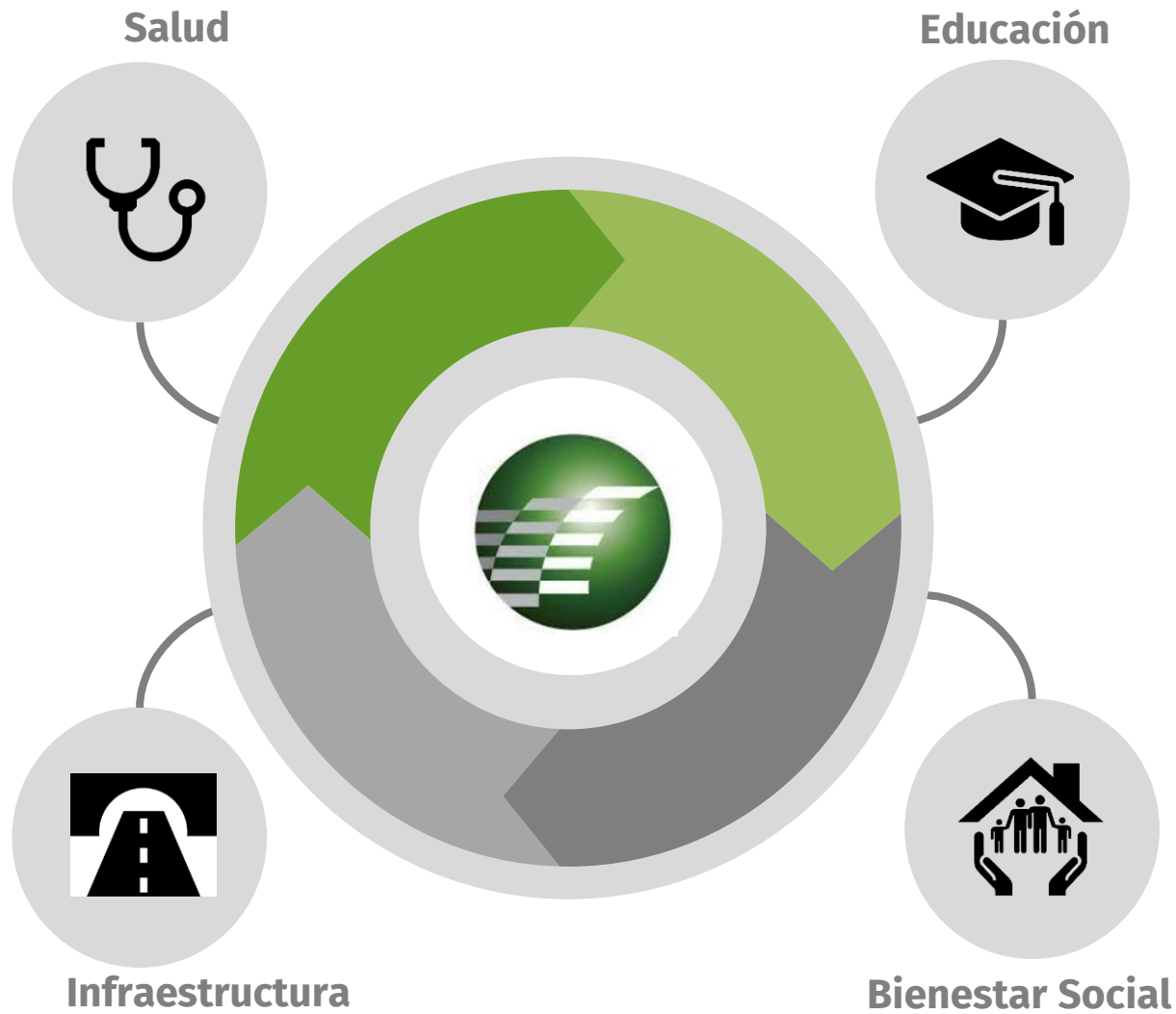
40 ml

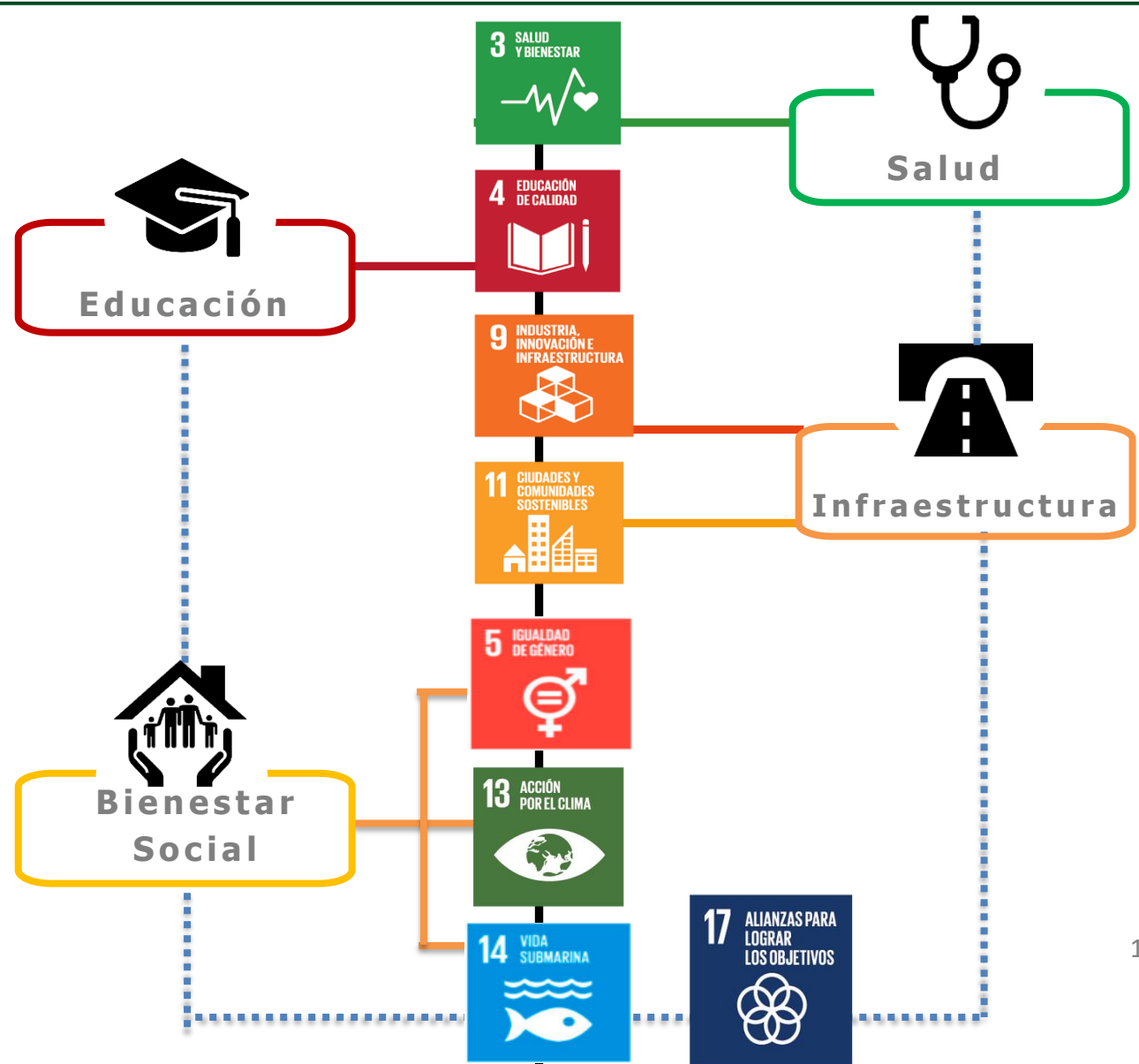




Gestión Social

Ejes de intervención

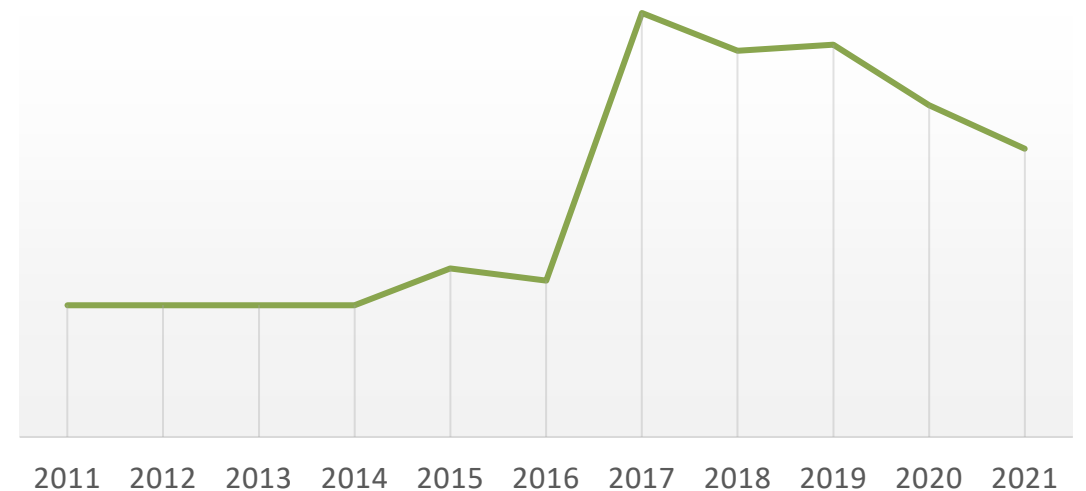




Gestión Social
Inversión Social



\$ 8,500,000



Obras por Impuestos

Ley N°29230



Inserción y promoción de la mujer a la labor portuaria

Datos generales



TISUR inicia operaciones.
Población económicamente activa en la comunidad, conformada en su mayoría por varones, las mujeres representaban una porción mínima.

1999



2001

Población objetivo:
Mujeres de la provincia de Ilay, capacitadas por TISUR para su inserción y promoción en labores portuarias.

TISUR decide incluir a la mujer en las labores portuarias, aptitudes proactivas, Contar con el nivel de detalle, precisión y compromiso, que caracteriza al género femenino.



TECNICO DE TARJA
Actividad portuaria encargada de inventariar y verificar el estado y condiciones de la carga en recepción y despacho.

Inserción y promoción de la mujer a la labor portuaria

Objetivo



OBJETIVO GENERAL

Promover el desarrollo personal y profesional de la mujer de la provincia de Islay, destacando sus características innatas, fortaleciendo su bienestar económico y familiar. Incrementar la eficiencia de nuestras operaciones, la credibilidad de nuestros servicios y la confianza de nuestros clientes.



106 de 619

Cantidad de trabajadoras.

57.6%

Crecimiento en la
Productividad del Puerto.

76%

Incremento de empleos generados
a la comunidad



Alto nivel de aceptación en la convocatoria realizada a nivel provincial.

Se impulsó el potencial de la mujer en la comunidad por medio de capacitaciones.

Cambio de mentalidad a nivel portuario.



Limpieza de Playas



Visita al asilo



Limpieza de Carretera



Limpieza Marina



Campaña Navideña

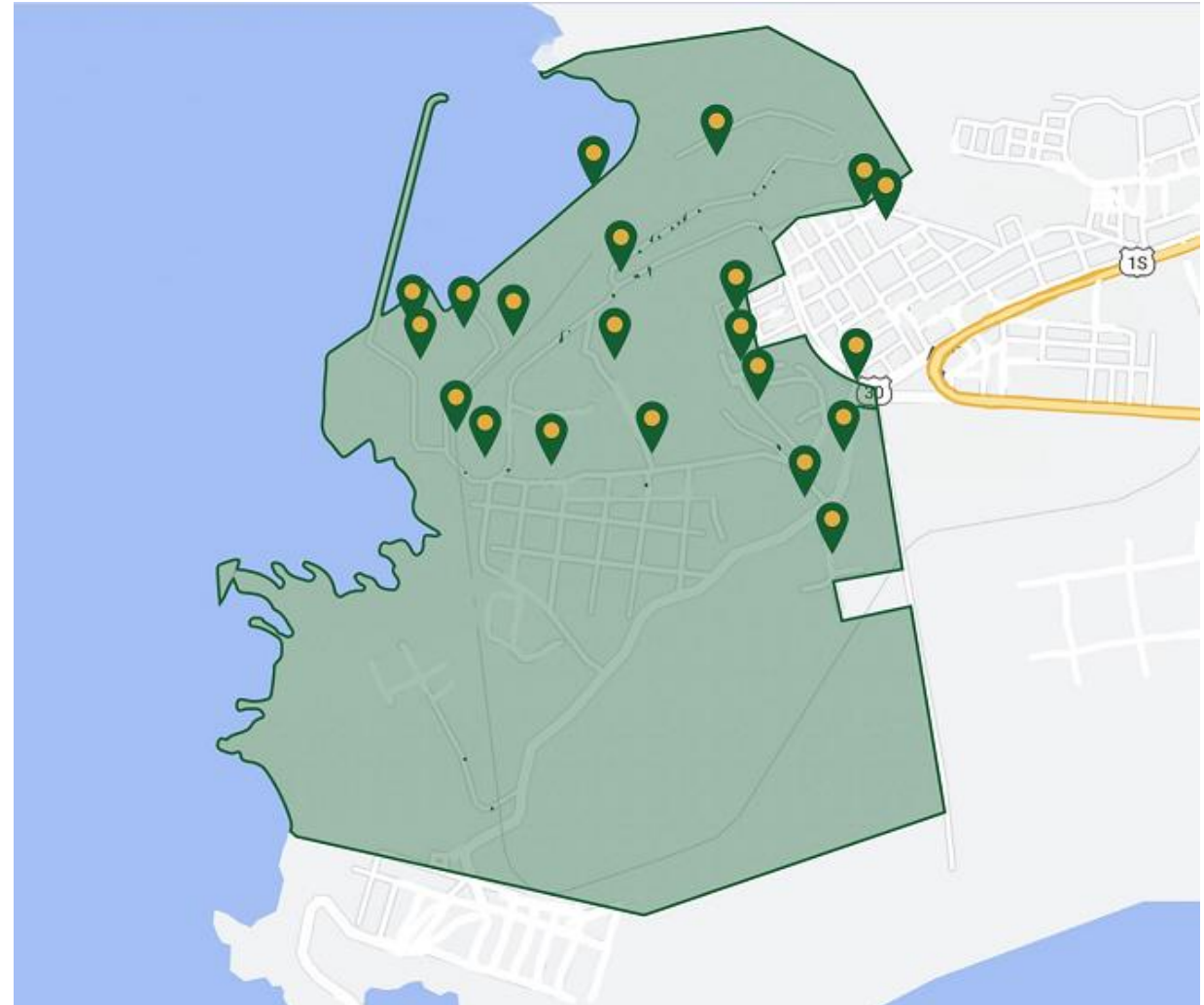


Gestión Ambiental

Programa de monitoreo y vigilancia

Componente ambiental	Puntos de Monitoreo
Aire	12
Suelo	9
Agua de Mar	10
Ruido	15
Sedimentos	9
Hidrobiología	12
Biodiversidad	44
Efluentes de PTAR	3

114 Puntos de Monitoreo



Campañas de limpieza



Campañas de concientización ambiental



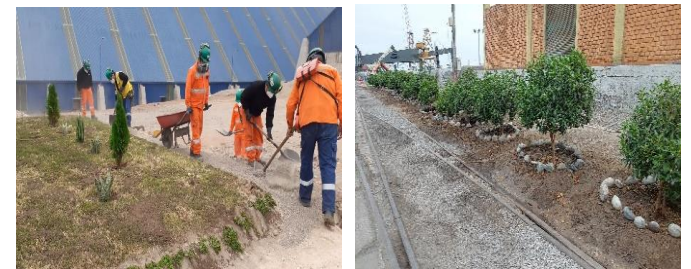
Talleres educativos y visitas técnicas



Concursos ambientales



Incentivar la creación y cuidado de áreas verdes



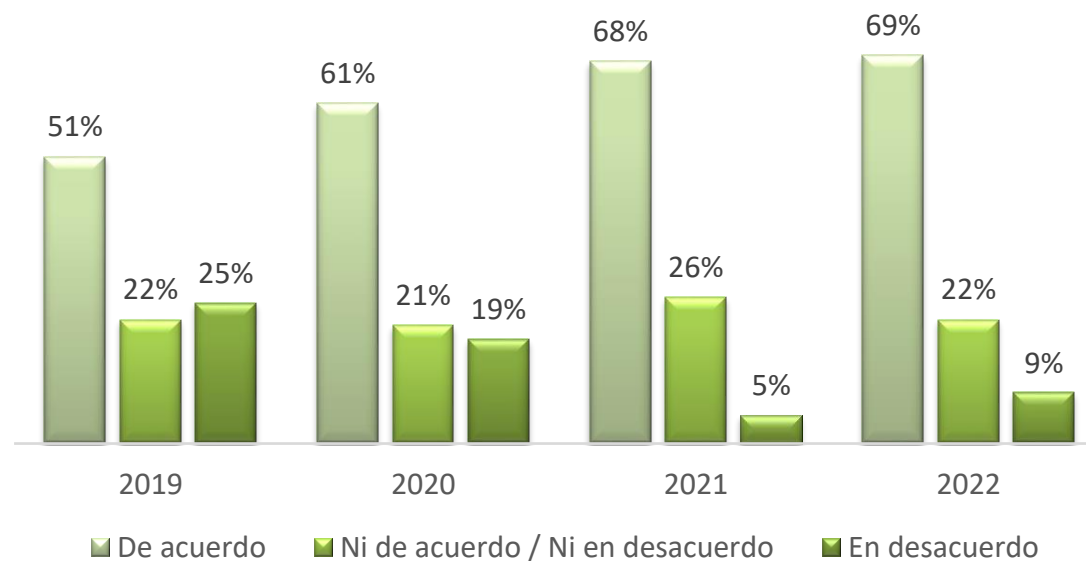
Capacitaciones a las partes interesadas





Objetivo de Sostenibilidad
Incrementar el % de aceptación de Tisur con la comunidad haciendo uso de las estrategias acordes para mitigar los impactos negativos.

Porcentaje de Satisfacción



Reconocimientos

Sostenibilidad

