

# V

## Conferencia Hemisférica sobre Hidrovías, Puertos Internos y de Cruceros

Fortaleciendo la seguridad y la resiliencia



28 y 29 de abril de 2026



Presencial Online



Traducción simultánea



# OEA

Más derechos para más gente



Oscar H. Medina Mora

# Capital Humano y Formación para el Futuro en el Sector Portuario



## Asesorías y Consultorías



+85  
Proyectos

+22  
Años

# NUESTROS CLIENTES

The image displays a collection of logos for various clients, organized in a grid-like fashion. The logos include:

- CEPA** (Compañía Colombiana de Puertos)
- UNIBAN** (Banco de Bogotá)
- STEER DAVIES GLEAVE** (Logistics and supply chain management)
- PACIFIC RUBIALES ENERGY** (Energy services)
- ENEL** (Energy company, codensa - emgesa)
- BATIESTUDIOS S.A.S.** (Engineering and construction)
- SAMA LTDA.** (Logistics and supply chain management)
- BID** (Banco Interamericano de Desarrollo)
- CEPAL** (Comisión Económica para América Latina y el Caribe)
- UN** (Naciones Unidas)
- HYSER...** (Engineering and construction)
- EXXON MOBIL** (Energy services)
- EMGESA** (Energy services)
- DRAGADOS HIDRAULICOS** (Engineering and construction)
- ZILCA** (Logistics and supply chain management)
- CONCRECEM** (Construction services)
- INSTITUTO NACIONAL DE VIAS** (Infrastructure services)
- APRL** (Autoridad Portuaria Regional Lambayeque)
- SLOANE ENERGY GROUP** (Energy services)
- ECOPUERTO S.A.S.** (Port services)
- I&T** (Información y Tecnología S.A.)
- CMT** (Construction Management Team)
- CORMAGDALENA** (Infrastructure services)
- CIENAGA LNG** (Energy services)
- FUNDACION VALENCIAPORT** (Infrastructure services)
- ANI** (Agencia Nacional de Infraestructura)
- ARMADA DE COLOMBIA** (Military services)
- AQUABIÓSFERA** (Water treatment services)
- CONTECAR** (Terminal de Contenedores de Cartagena S.A.)
- BULKTRADING** (Bulk trading services)
- ENERSEA TRANSPORT LLC** (Energy services)
- DUAGA LTDA. C.I.** (Engineering and construction)
- ARMADA DE COLOMBIA** (Military services)
- AQUABIÓSFERA** (Water treatment services)
- CONOMETRIA CONSULTORES** (Engineering and construction)
- TERMINAL DE LAS FLORES SOCIEDAD PORTUARIA** (Port services)
- PNUD** (Programa de las Naciones Unidas para el Desarrollo)
- BID** (Banco Interamericano de Desarrollo)
- CEPAL** (Comisión Económica para América Latina y el Caribe)
- UN** (Naciones Unidas)
- HYSER...** (Engineering and construction)
- EMGESA** (Energy services)
- DRAGADOS HIDRAULICOS** (Engineering and construction)
- ZILCA** (Logistics and supply chain management)
- CONCRECEM** (Construction services)
- INSTITUTO NACIONAL DE VIAS** (Infrastructure services)
- APRL** (Autoridad Portuaria Regional Lambayeque)
- SLOANE ENERGY GROUP** (Energy services)
- ECOPUERTO S.A.S.** (Port services)
- I&T** (Información y Tecnología S.A.)
- CMT** (Construction Management Team)
- CORMAGDALENA** (Infrastructure services)
- CIENAGA LNG** (Energy services)
- FUNDACION VALENCIAPORT** (Infrastructure services)
- ANI** (Agencia Nacional de Infraestructura)

# NUESTRAS ALIANZAS



# CIP

Comisión  
Interamericana de Puertos



# OEA

Más derechos para más gente



SISTEMA ECONÓMICO  
LATINOAMERICANO  
Y DEL CARIBE



MTCC LATIN AMERICA  
Maritime Technology Cooperation Centre



INTERNATIONAL  
MARITIME  
ORGANIZATION



PR  
PORTS



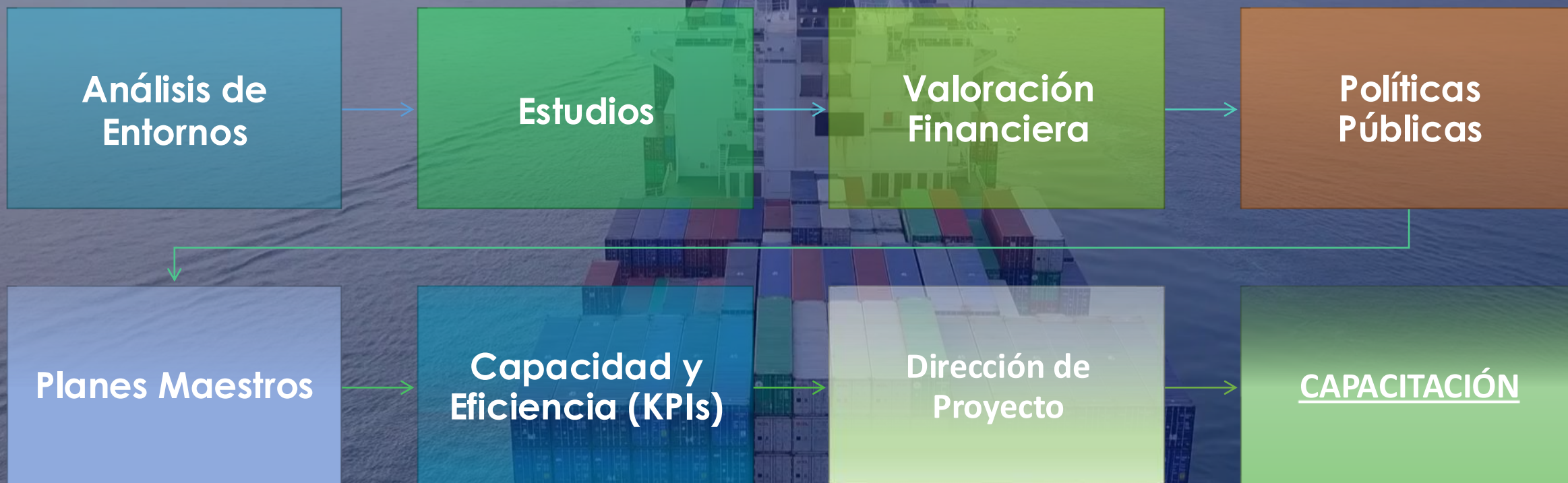
Universidad  
**Externado**  
de Colombia

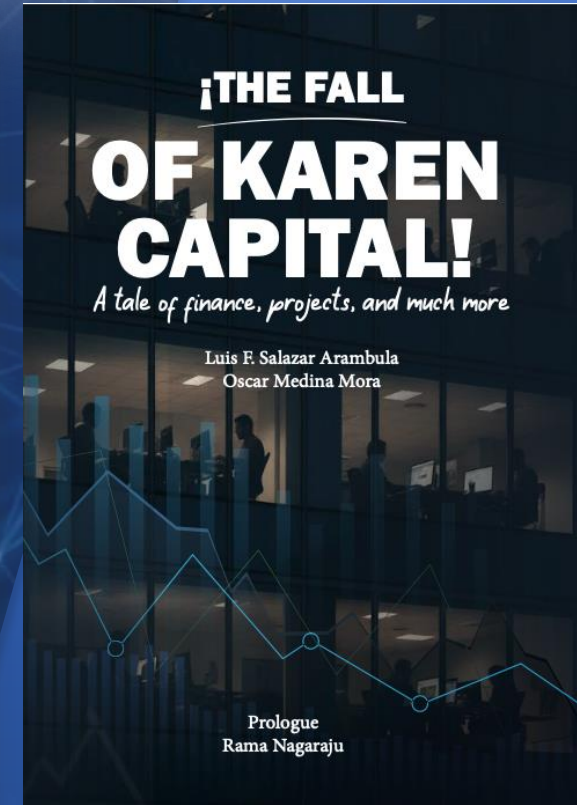


FITAC



## Asesorías y Consultorías





Disponibles en Amazon



# CONTEXTO



# CONTEXTO

## LAS 4 FASES DE LA GLOBALIZACIÓN MODERNA Y LOS PUERTOS 4.0

**GLOB 1.0 – FIN DE LA GUERRA FRÍA (1989-2001)**

**GLOB 2.0 – UNIPOLARIDAD Y CHINA FÁBRICA DEL MUNDO (2001-2008)**

**GLOB 3.0 – LA CRISIS Y LA “SLOWBALIZATION” (2008-2024)**

**GLOB 4.0 – REGIONALIZACIÓN Y MULTIPOLARIDAD (ACTUALIDAD)**

**FLUJO MASIVO DE CAPITALES**

Año	Flujo Masivo de Capitales
1980	~1000
1985	~1500
1990	~2000
1995	~2500
2000	~3000
2005	~3500
2010	~4000
2015	~4500
2020	~4800

**OMC 1995: REGLAS DEL COMERCIO GLOBAL.**

**CRISIS FINANCIERA 2008**

**COVID-19 NEAR-SHORING**

**HEGEMONÍAS REGIONALES**

**HEGEMONÍAS REGIONALES**

**IA (INTELIGENCIA ARTIFICIAL)**

**BIG DATA**

**AUTOMATIZACIÓN**

**JERARQUÍAS DEL TRABAJO**

**NABILIDADES LOGÍSTICAS DEL FUTURO:**

- ADAPTABILIDAD
- IA
- GESTIÓN DE RIESGOS



OEA  
Mis derechos para más gente

# LOS PUERTOS COMO ESTRUCTURAS ESTRATÉGICAS



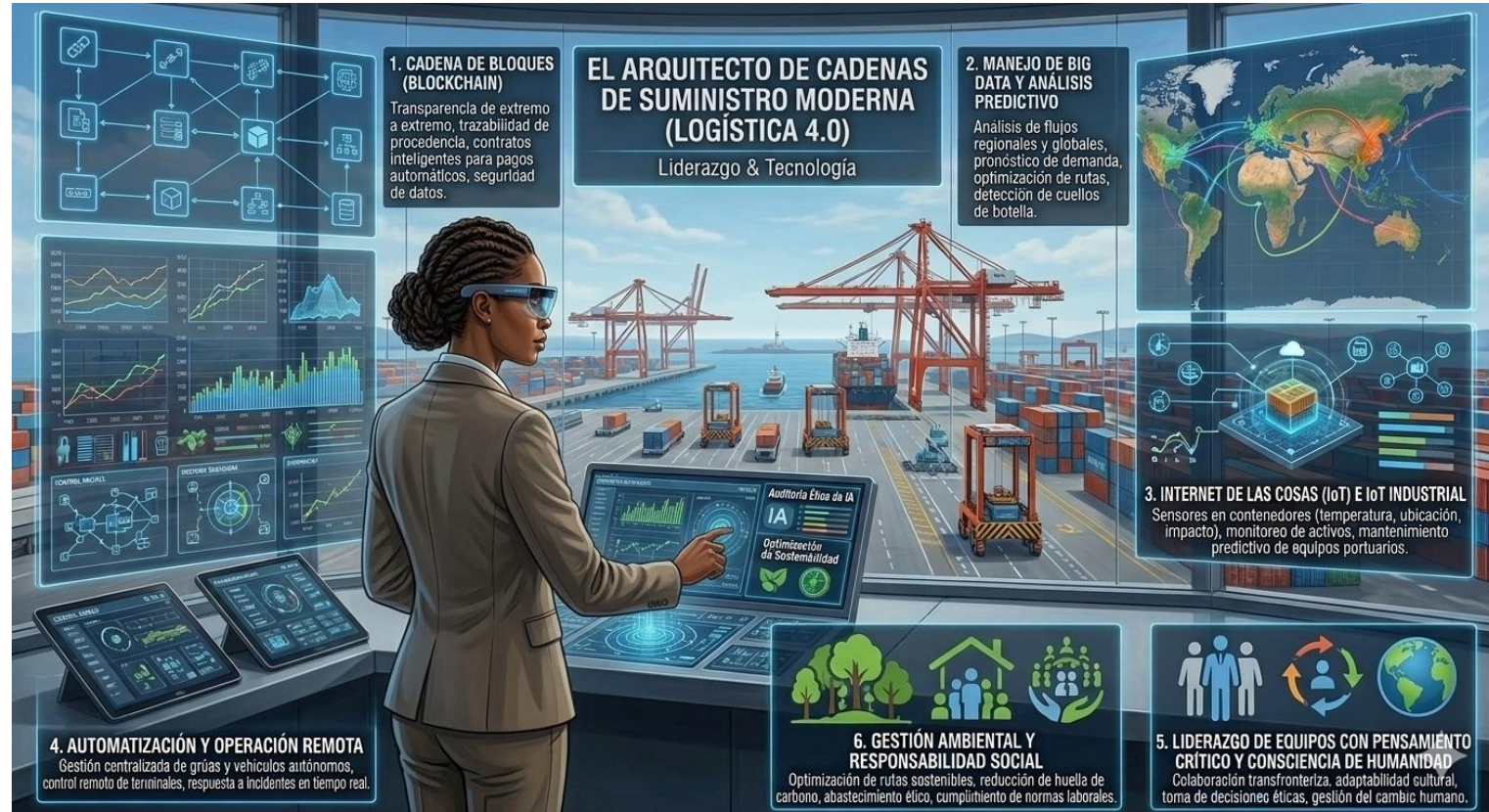
# EL GESTOR MODERNO DE TRANSPORTE MARÍTIMO Y PUERTOS - ESTRATEGIA

Relevancia

- Confiabilidad – Certeza
- Productividad - Eficiencia
- Seguridad – Libre de riesgo
- Integración – Holístico
- Facilidad – No a fricción

Distinción

- Hipótesis - Teoría
- Choque con el mercado – Experimento
- Decisiones – Determinación
- Identidad – Rasgos propios
- Ajustes – Flexibilidad



# PENSAMIENTO CRÍTICO

**ANÁLISIS DE DATOS**

RAM SENSOR READINGS  
IoT devices weathering  
IoT devices  
Big Data

DRAW SENSOR READINGS FROM GRAPHIC CHORDS FROM  
Signal  
Noise

DISCERNMENT OF DATA  
Big Data

**1**

**ANÁLISIS DE DATOS**  
IoT / BIG DATA

**VISIÓN SISTÉMICA**

BLOCKCHAIN

ASIA EUROPE

**2**

**VISIÓN SISTÉMICA**  
BLOCKCHAIN

**AUDITORÍA ÉTICA Y DE IA**

PRIORITIZING LOW-COST VENDOR (Potential Labour Violation)  
QUESTION AI DECISION

AUDIT LOG

PRIORITIZING LOW-COST VENDOR (Potential Labour Violation)  
QUESTION AI DECISION

**3**

**AUDITORÍA ÉTICA Y DE IA**  
AI

**LIDERAZGO Y EMPATÍA HUMANA**

CREW LOUNGE

HUMAN CENTERED DASHBOARD

WORKER WELL-BEING FLAG 57.5

CREW WELL-BEING 65K

MEASURES

GOVERNANCE ALIGNMENT

**4**

**LIDERAZGO Y EMPATÍA HUMANA**  
HUMAN MANAGEMENT



OEAS



Multimodal

# ¡GRACIAS!

Oscar H. Medina Mora

[oscarmedi@multimodal.com.co](mailto:oscarmedi@multimodal.com.co)

+57 317 648 9913

[www.multimodal.com.co](http://www.multimodal.com.co)



OEAS



Multimodal