



II Conferencia Hemisferica Sobre Competividad Logistica de Puertos: Conectividad y Desarrollo

20 de septiembre, 2016

Martin Rojas

Senior Adviser for the Americas

International Road Transport Union - IRU



IRU Mission

La IRU representa los intereses de los operadores en sector carretero, camiones, autobuses, taxis asegurando el crecimiento económico y la prosperidad a través de la movilidad sustentable.

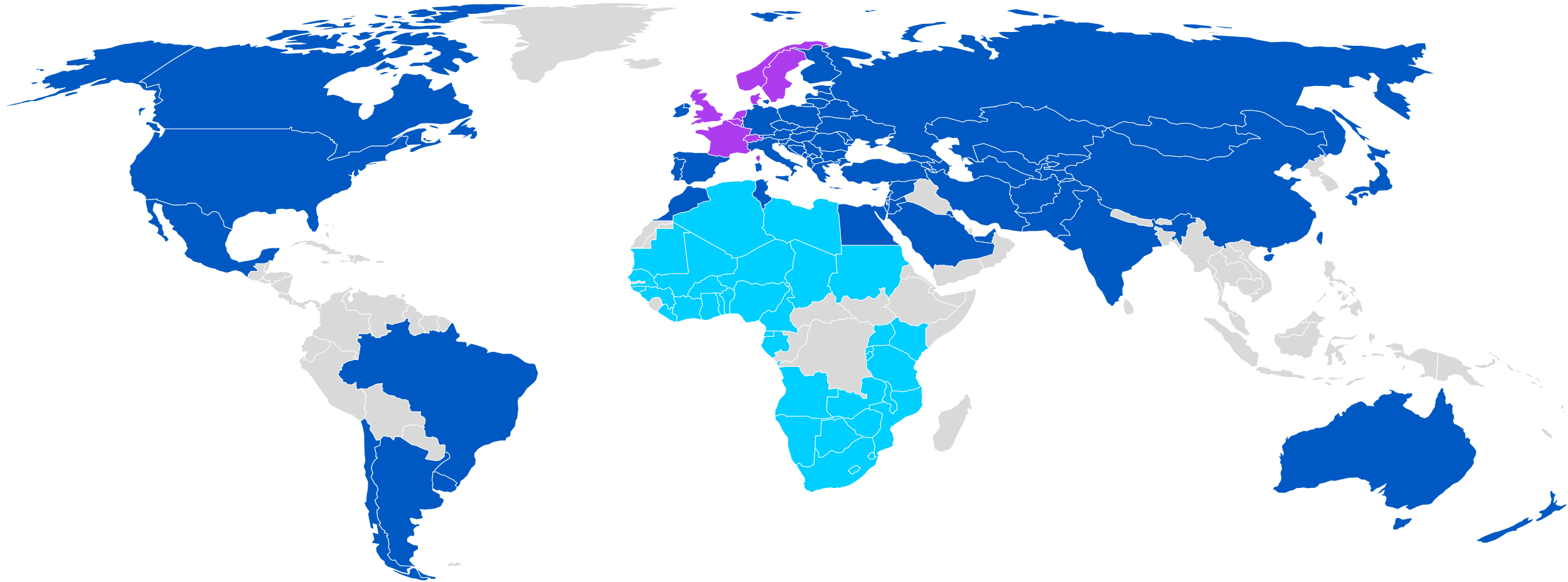





Desde 1949 la IRU tiene el mandato de administrar [el sistema TIR](#)





Today: present in over 100 countries



-  14 Founding IRU Members in 8 countries
-  IRU Members
-  IRU Regional Committee for Africa including FESARTA Members



Mejorando Operacion de Nodos Logisticos: Infraestructura

- **Infraestructura Fisica en las Americas:**

- Argentina: Plan Belgrano
- Colombia: Plan Maestro Intermodal
- Mexico: Plataforma Logistica Global
- USA: FAST Act

- **Infraestructura: Tecnologica y Procesos**

- **Procesos aduaneros incluyendo manifiestos electronicos**

- Mejorando la visibilidad y transparencia para analisis de riesgo y despacho

- **“Ventanillas Unicas”**

- Coordinacion entre agencias de gobierno para la facilitacion

- **Programas OEA y Seguridad**

- Mejorar los procesos y coordinacion de multiples programas



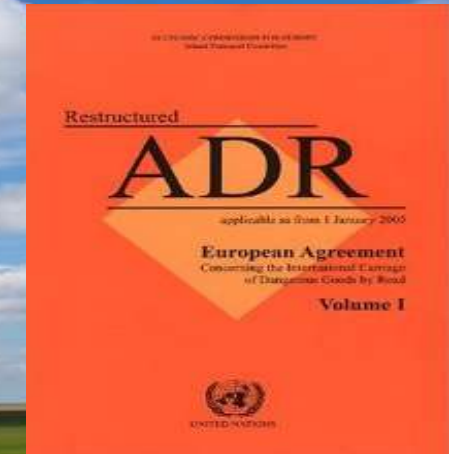
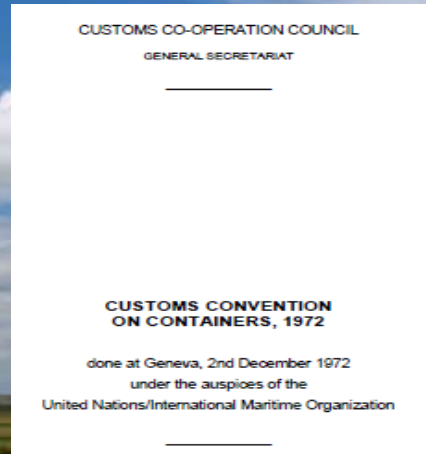
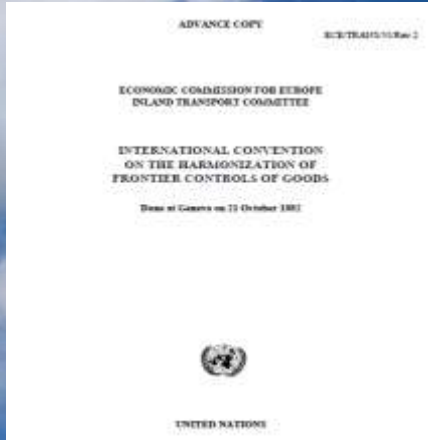
Falta de Coordinación de Procesos en Frontera y Puertos

«Falta de Reconocimiento Mutuo»





Key UN transport/trade facilitation instruments

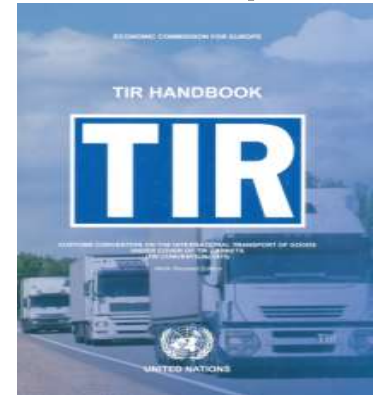




Que es el Sistema TIR?

Un sistema comprobado, un **instrumento de facilitacion** de bajo costo para el transporte y comercio internacional

- Multilateral
- Inter-Modal
- Global



Basado en la **Convencion TIR** de 1975, firmado por **69 paises**

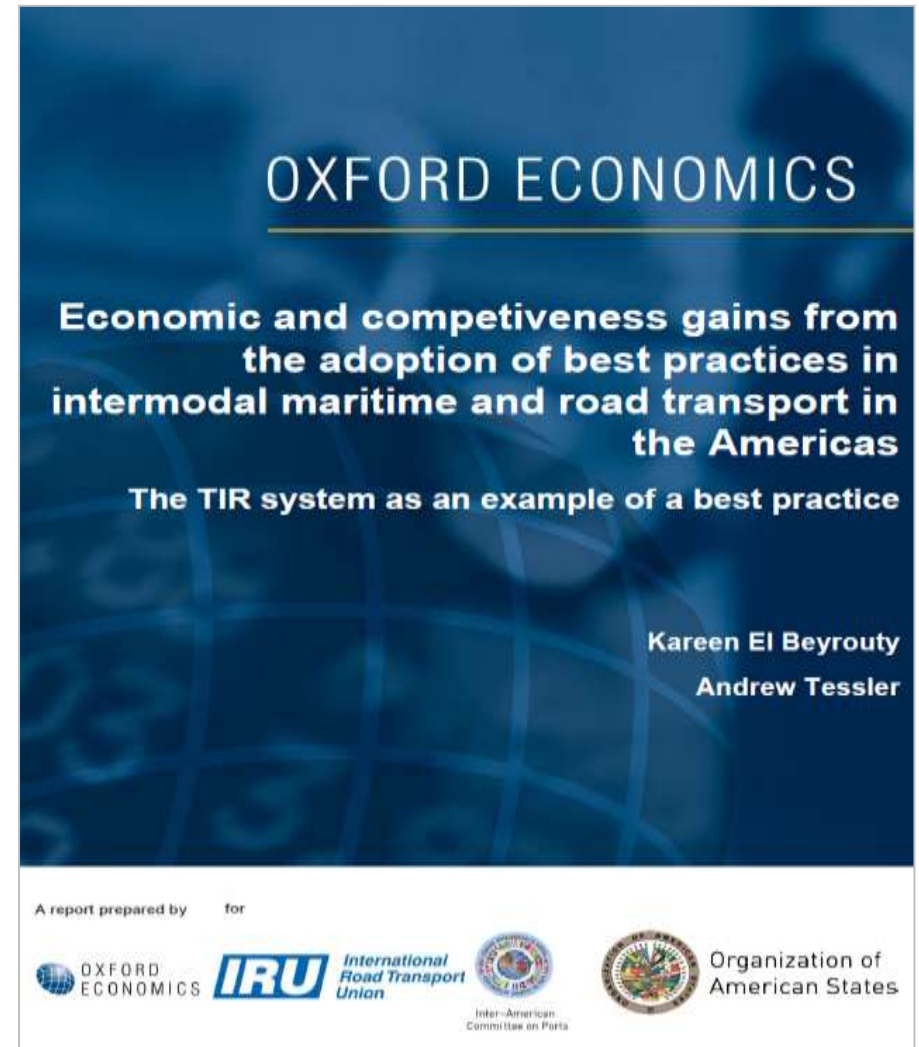


al co





Estudios Regionales de Facilitacion



Procesos sin papel: e-TIR!



TIR Holder:
Order an eGuarantee online



Association:
Approve and issue the eGuarantee



TIR Carnet holder:
Pre-declare the transport and GO!



Customs:
Receive electronic advance cargo info for better risk management and more efficient operations





Conclusiones

- **SI: Es Importante Invertir en la Infraestructura**
- **PERO: Tanto Fisica y Tecnologica**
- **Tambien Mejorar:**
 - Coordinacion entre los modos de transporte
 - Coordinacion entre las agencias de gobierno:
 - Facilitar los procesos de distintas dependencias
 - Coordinacion entre gobierno y el sector privado



¡¡¡Muchas Gracias!!!

¿Preguntas?

www.iru.org