



CONECTIVIDAD REGIONAL COMO IMPULSO ECONÓMICO

IV Conferencia Hemisférica sobre Competitividad, Innovación y Logística CIP - OEA

PUERTO
BUENOS AIRES



Ministerio de Transporte
Presidencia de la Nación

PUERTO BUENOS AIRES



Más del 60% de la carga contenerizada de la Argentina



Más del 80% de la carga contenerizada de la Argentina en conjunto con Exolgan



3^{er} puerto más importante de ECSA (Costa Este Sudamérica)



3 de los operadores más importantes del mundo

TRP-DUBAI PORTS WORLD
T4 - APM TERMINALS
BACTSSA- HUTCHISON



Ubicación estratégica



1^{er} Puerto de Sudamérica con sistema Landlord

TEUs 2018

Zárate
TEU 129,246

Rosario
TEU 71,675

Buenos Aires
TEU 968.705

La Plata

Bahía Blanca
TEU 32.442

Mar del Plata
TEU 10.842

Exolgan
TEU 604,891

Puerto Madryn
TEU 35.781

Ushuaia
TEU 59.898



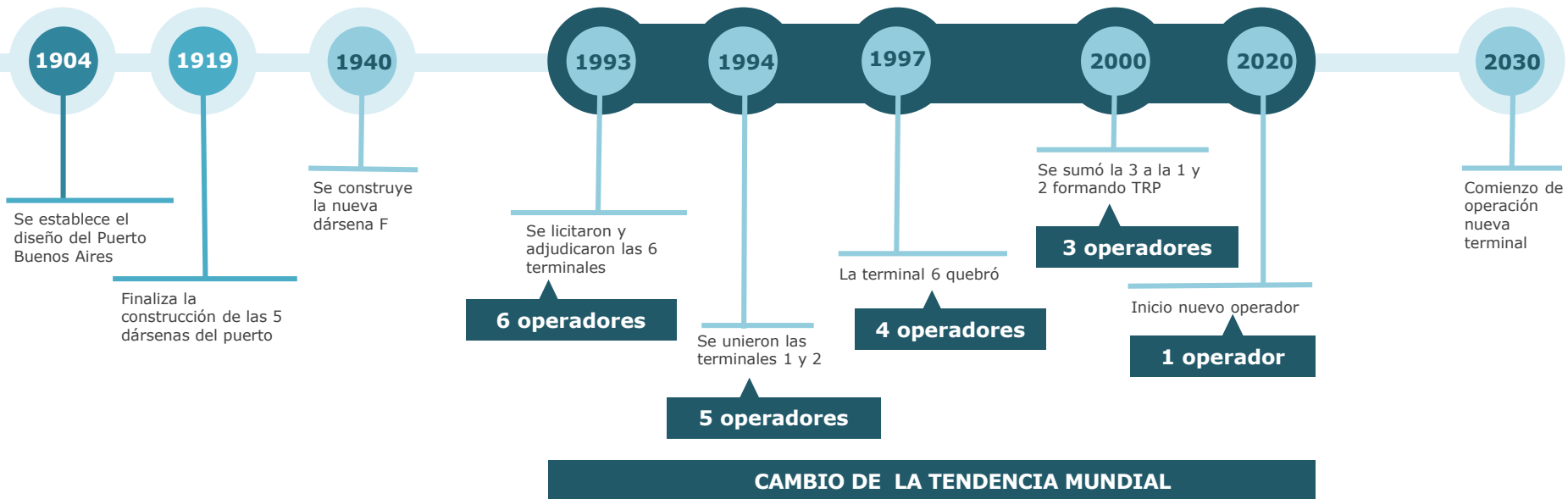
Movimiento de TEUs
Argentina

TEU 1.963.817

HISTORIA DEL PUERTO BUENOS AIRES

El diseño de Huergo duró 114 años

78 años sin obras significativas



AVANCES EN 3 AÑOS DE GESTIÓN: SIMPLIFICACIÓN



Bancarización de las operaciones con clientes y proveedores.



APP de Puerto Buenos Aires



Regularización de la empresa, **balances al día** con la aprobación de la AGN.



PCS: Sistema de Comunidad Portuaria



Digitalización de los procesos administrativos.



TAD: Trámites A Distancia digital



Giro de Buques



ERP: Sistema de gestión interno de AGP



Página de reclamos web



VUCE: Ventanilla Única de Comercio Exterior

AVANCES EN 3 AÑOS DE GESTIÓN: REDUCCIÓN DE COSTOS

...

-61%

Costo por contenedor EXPO

(198 USD/cont 2018 vs 509 USD/cont 2015)

- Eliminación del recargo para HC Expo (- 160 %).
- Reducción de barrido y limpieza (- 66 %).
- Eliminación de la obligatoriedad del TAP (hasta - 25 %).
- Eliminación de la Zona de Apoyo Portuaria.
- Certificación Green Award (hasta - 10%).
- Replanteo del forzoso.
- Reducción de tarifa de remolque (- 27 %).
- Eliminación del precintado.

-17%

Costo por contenedor IMPO

(834 USD/cont 2018 vs 999 USD/cont 2015)

- Eliminación del precintado.
- Reducción de barrido y limpieza (- 66 %).
- Eliminación de la obligatoriedad del TAP (hasta - 25 %).
- Reducción del Zona de Apoyo Portuaria (- 40 %).
- Certificación Green Award (hasta - 10%).
- Replanteo del forzoso.
- Reducción de tarifa de remolque (- 27 %).

**¿Por qué?
Contexto mundial: sector
naviero**

INDUSTRIA MARÍTIMA

Integración horizontal

	1992	1998	2000	2005	2010	2016	2017
USA	APL (American President Lines)						
Corea del Sur	Cheongwang Shipping Company						
Francia	CMA (Compagnie Maritime d'Affrètement)	NORASIA					
Francia	CGM (Compagnie Générale Maritime)	CMA-CGM	NORASIA				
China	CSO (China Ocean Shipping Company)	HAPAG LLOYD	CMA-CGM	CMA-CCM			
Chile	CSAV (Compañía Sotomayor de Vapores)						
China	CCCL (China Shipping Container Lines)	NEDLLOYD	HAPAG LLOYD	GRAND ALLIANCE NYK	GRAND ALLIANCE	ONE ALLIANCE	
Francia	Delmas	NYK	MSC	HAPAG LLOYD	HAPAG LLOYD	COSCO + CCCL	
Alemania	IBS-Seawater	OOCL	OOCL	MSC	NYK	HANJIN	ONE ALLIANCE CMA CGM + MERICOSUL LINE
Taiwan	Evergreen Marine Corporation	PLD	PLD	OOCL	OOCL	K LINE	COSCO + OOCL
Corea del Sur	Hanjin Shipping Company	COSCO	NEW WORLD ALLIANCE	ONE ALLIANCE	NEW WORLD ALLIANCE	YANG MING	EVERGREEN
Alemania	Hapag-Lloyd	K LINE	COSCO	COSCO	COSCO	EVERGREEN	
Corea del Sur	HHM (Hyundai Merchant Marine)	YANG MING	K LINE	HANJIN - SENATOR	HANJIN	66	THE ALLIANCE HANJIN (Insecoasta)
Japan	K LINE (Kawasaki Kisen Kaisha Ltd.)	CHOWANG	YANG MING	K LINE	K LINE	HAPAG LLOYD	HAPAG LLOYD + HASC
Dinamarca	Maersk Line	HANJIN + SENATOR	NEW WORLD ALLIANCE	YANG MING	YANG MING	HHM	K LINE + NYK + MOL
	MSC	APL		NEW WORLD ALLIANCE	NEW WORLD ALLIANCE	MOL	YANG MING
Japan	MOL (Mitsui O.S.K. Lines)	HHM	HHM	APL	APL	NYK	UARC
India	MSC (Mediterranean Shipping Company)	MOL	MOL	HHM	MOL	OOCL	MAERSK + HAMBURG SÜD
Holanda	Nedlloyd	MOL + APL	UNITED ALLIANCE	MOL	HHM	ZIM	
Singapur	NOL (Nippon Yusen Lines)	MSC	CHOWANG	UASC	UASC	MAERSK	
Corea del Sur	Norasia	HANJIN	ZIM	ZIM	OOCL - ZIM	MSC	ZIM
Japan	NYK (Nippon Yusen Kaisha)	OOCL	UASC	OOCL	MSC	DEKAL	
China	OOCL (Orient Overseas Container Line)	CSAV	ZIM	MSC	MAERSK	CMA CGM + APL	
Reino Unido	PAO (Prestonair and Oriental Steam Navigation Company)	MAERSK	OOCL	MAERSK	EVERGREEN	UASC	
USA	Sealand	SEALAND	MSC	EVERGREEN			
India	Searam	EVERGREEN	MAERSK + SEALAND	CSAV + NORASIA			
Dinamarca	Torline Service	LLOYD TESTINO	EVERGREEN + LT	PAO + NEDLLOYD			
Austria	UASC (United Arab Shipping Company)	TORM LINE SERVICE	TORM LINE SERVICE				
Taiwan	Yang Ming						
Israel	ZIM (Zim Integrated Shipping Services Ltd.)						

Integración vertical

Top 5 global/international terminal operators' total throughput, 2016-2015

Million teu / % share of world container port throughput

Ranking	Operator	2016		2015		Growth / decline (m teu)	Growth / decline (%)
		Million teu	% share	Million teu	% share		
1	China Cosco Shipping	85.5	12.2%	62.8	9.2%	+ 22.7	+ 36.2%
2	Hutchison Ports	79.1	11.3%	81.0	11.8%	- 1.9	- 2.3%
3	APM Terminals	71.4	10.2%	69.3	10.1%	+ 2.1	+ 2.9%
4	PSA International	67.3	9.6%	63.8	9.3%	+ 3.5	+ 5.4%
5	DP World	62.4	8.9%	60.5	8.8%	+ 1.9	+ 3.2%

Forecast global/international container terminal operator capacity ranking, 2020

Operator	Capacity rank	
	2020	Current
Cosco-China Shipping	1st	4th and 8th
APM Terminals *	2nd	2nd
PSA International	3rd	3rd
Hutchison Port Holdings	4th	1st
DP World	5th	5th
Terminal Investment Ltd	6th	6th
CMA CGM **	7th	9th

H2M Alliance

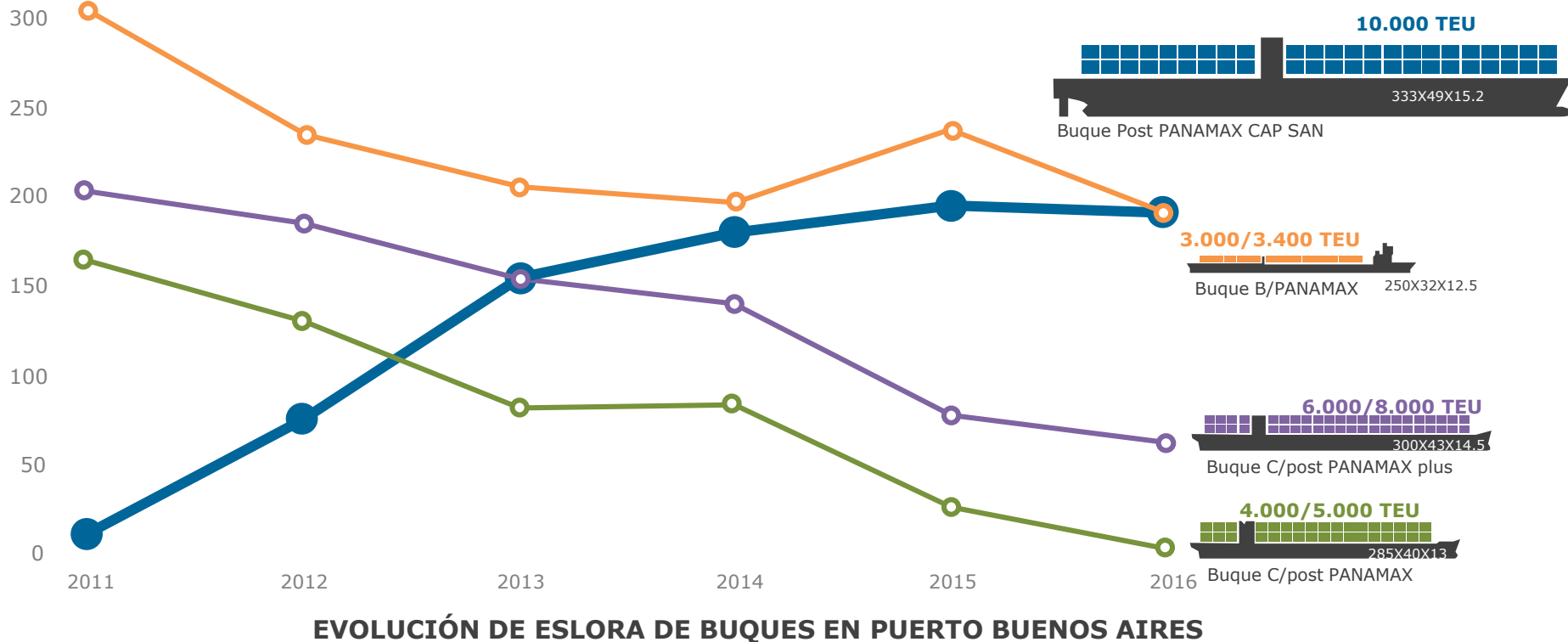
Ocean Alliance

The Alliance



EVOLUCIÓN DE LA INDUSTRIA DE LA CARGA

Tendencia mundial a buques más grandes con mayor capacidad



INFRAESTRUCTURA NECESARIA PARA ATENDER LOS BUQUES



Recomendaciones ROM 2.0-11:

“Recomendaciones para el proyecto y ejecución de obras de atraque y amarre”

Buque de diseño:

Post New Panamax: eslora 366 m (L_{max})
Manga: 51,3 m (20 filas)



¿QUÉ HACER?

Muelle corrido para al menos dos sitios de atraque, sea en nueva terminal o en la cabecera de espigones rellenando dársenas.

Aumento de productividad de muelle con igual inversión

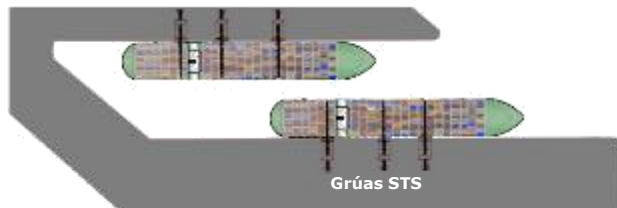
Permite dragado a 14 metros.

Profundidad de diseño actual de muros de gravedad: 10,05 metros;

Limita la optimización del uso de equipamiento.

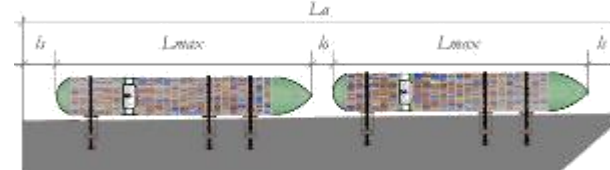
Configuración Actual

Dársenas (peine)



Configuración Futura

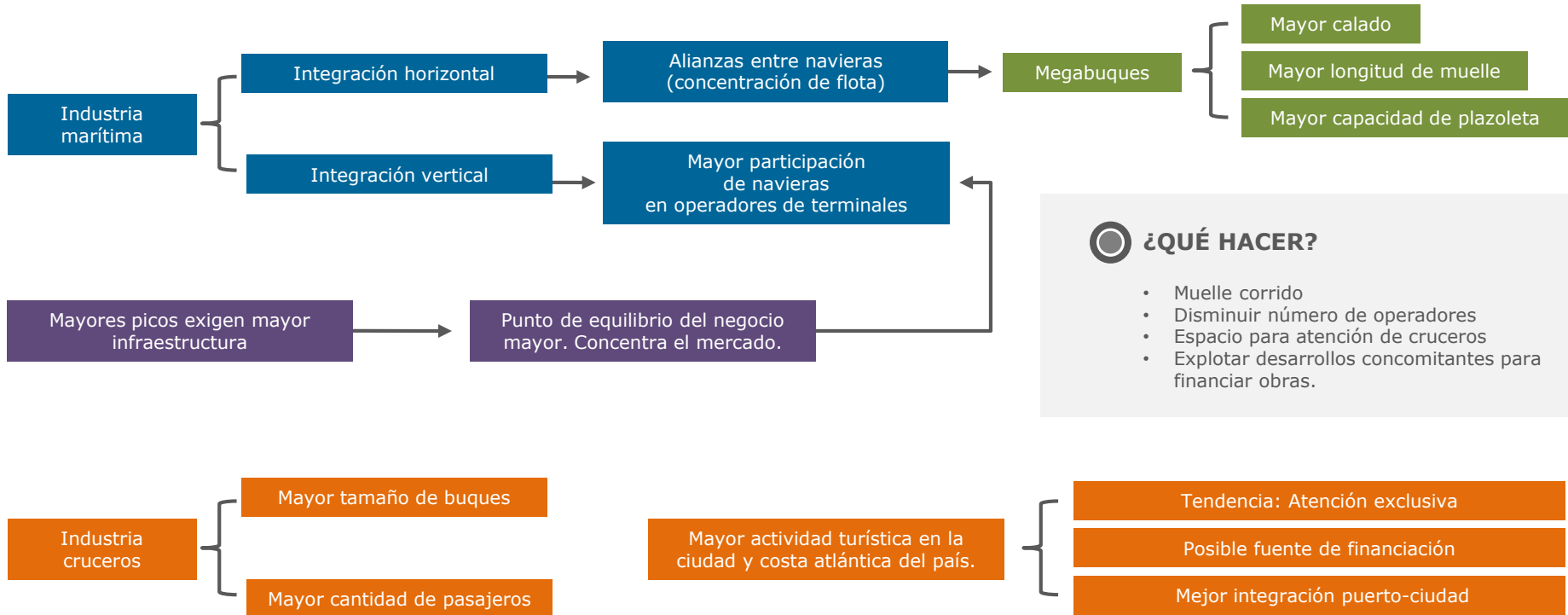
Muelle corrido



Optimización de las Grúas STS

TENDENCIAS

PANORAMA EN TRANSPORTE MARÍTIMO



¿Dónde?
Plan de usos de suelos

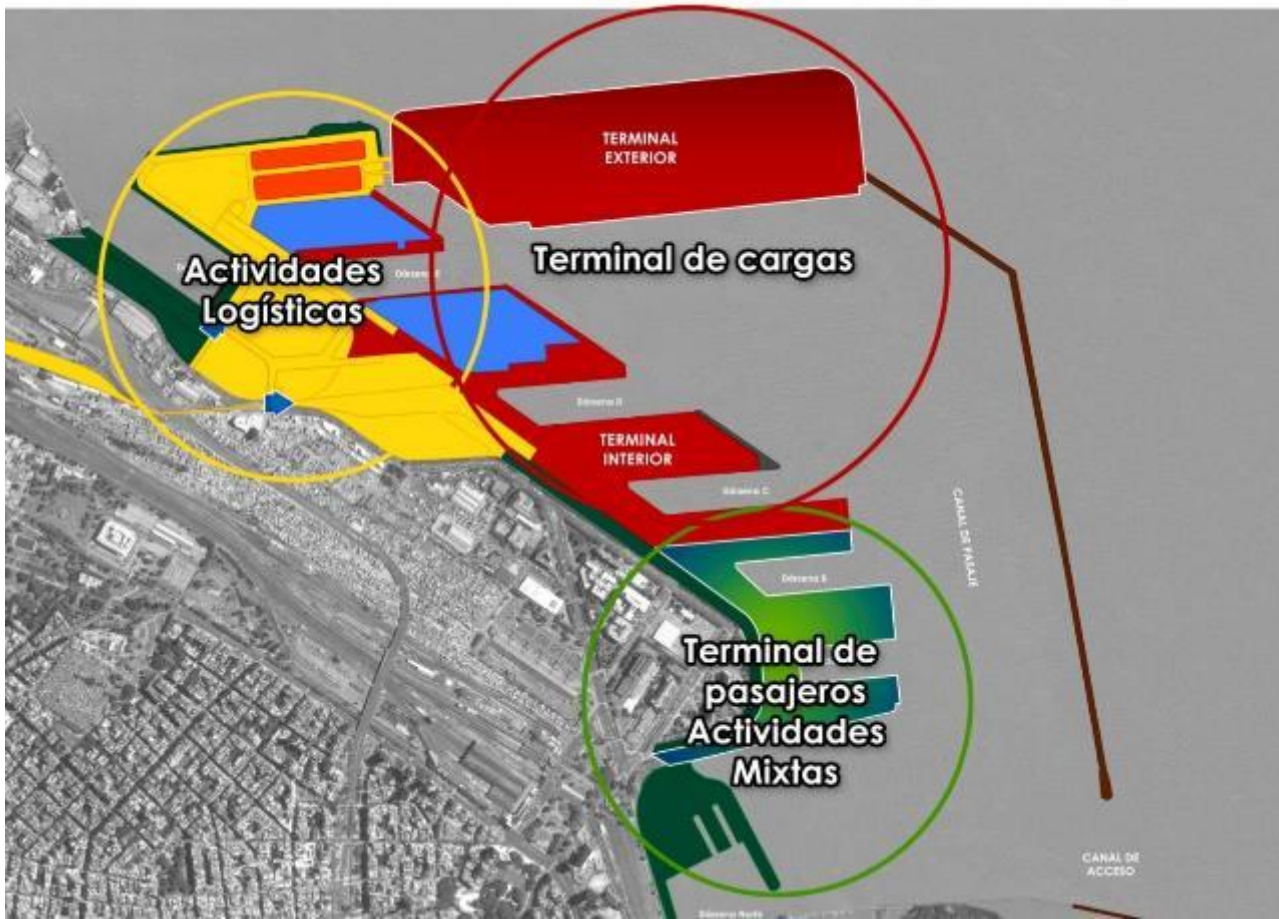
PROYECTOS DE LA CIUDAD CON INCIDENCIA EN EL PUERTO



--- TRAZA PASEO DEL BAJO

- 1** PROYECTO DIQUE 0 (PRIVILEGIO A COLONIA EXPRESS AUMENTANDO CUANTITATIVA Y CUALITATIVAMENTE EL SERVICIO DE PASAJEROS)
- 2** PUENTES DE CONEXIÓN (IMPEDIRÁ CUALQUIER OPERATORIA PORTUARIA SOBRE LA DARSENA SUR)
- 3** URBANIZACIÓN ISLA DEMARCHI (REUBICACIÓN DE UNA SUPERFICIE DE 600.000 m² DE ZONAS LOGISTICAS Y OPERATIVAS)
- 4** PROYECTO SOLARES DE SANTA MARÍA (FOMENTAR LA CREACIÓN DE ESPACIO PÚBLICO SOBRE EL LÍMITE DEL RÍO)
- 5** CATALINAS NORTE (LA AFECTACIÓN DEL TERRENO IMPIDIÓ LA OPERATIVA FERROVIARIA Y LA ENTRADA DEL TREN DE CARGA AL PUERTO BUENOS AIRES DESDE EL SUR)
- 6** ANTEPUERTO (LOS PROYECTOS EN ESTA ÁREA PROMUEVEN Y JUSTIFICAN LOS USOS PUERTO-CIUDAD SOBRE LOS ESPIGONES 1,2 y parte del 3)
- 7** BAJADA PASEO DEL BAJO (ACCESO ÚNICO DE PESADOS AL PUERTO BUENOS AIRES CONVIRTIENDO AL AREA EN UN NODO FUERTEMENTE LOGÍSTICO)
- 8** URBANIZACIÓN VILLA 31 (LÍMITE PASEO DEL BAJO)
- 9** DISTRITO JOVEN (PROMOVER CONEXIÓN DE PASEO ARENERAS CON COSTANERA NORTE A TRAVES DE LA COSTA)
- 10** PUERTO MADERO

EJES RECTORES: PLANEAMIENTO PUERTO/CIUDAD



Proyecto Obras Obligatorias

DE DÓNDE PARTIMOS



2015



QUÉ ESTAMOS HACIENDO

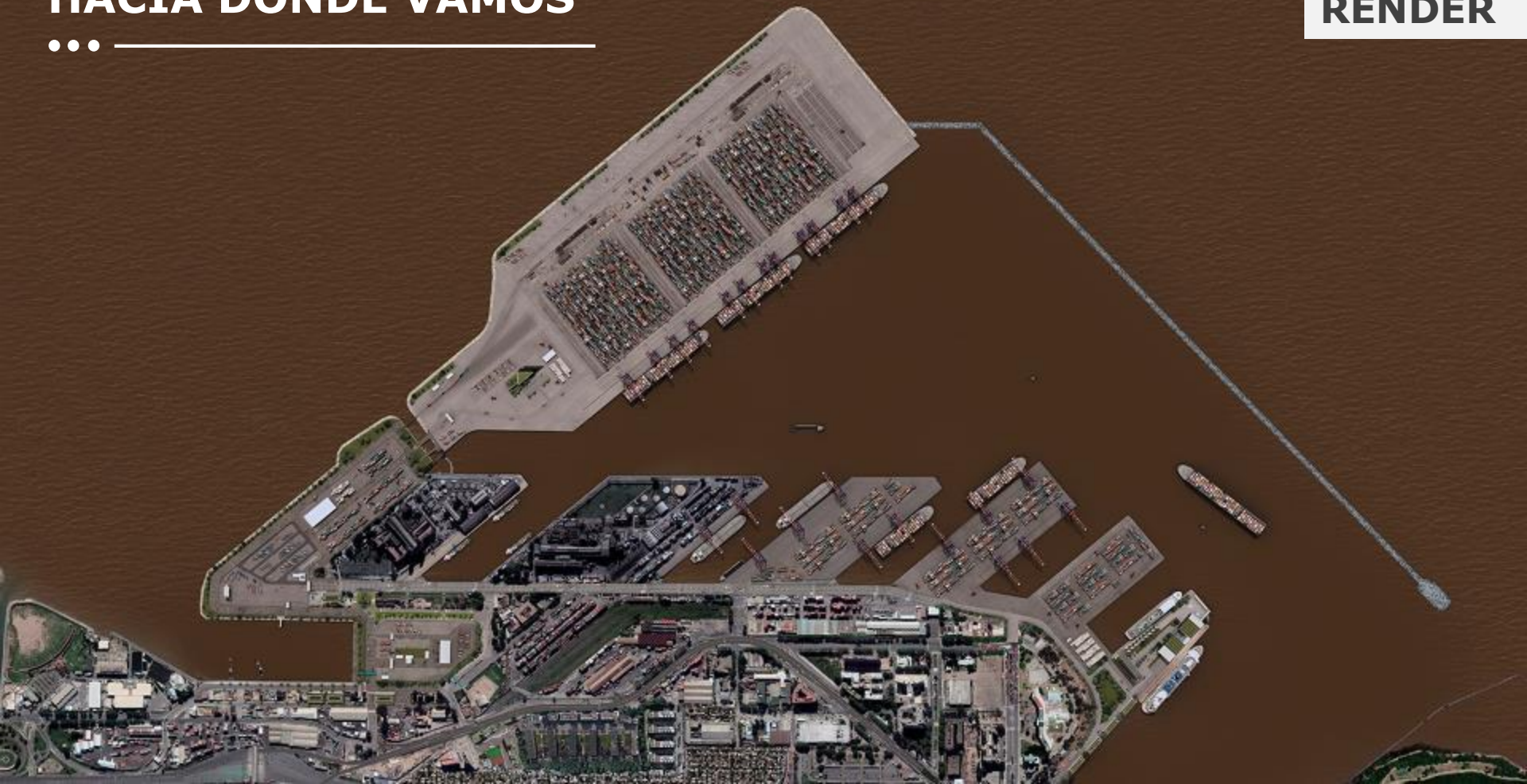


2019



HACIA DÓNDE VAMOS

RENDER



PLAN DE MODERNIZACIÓN DE PUERTO BUENOS AIRES



Unificación vencimientos a mayo 2020

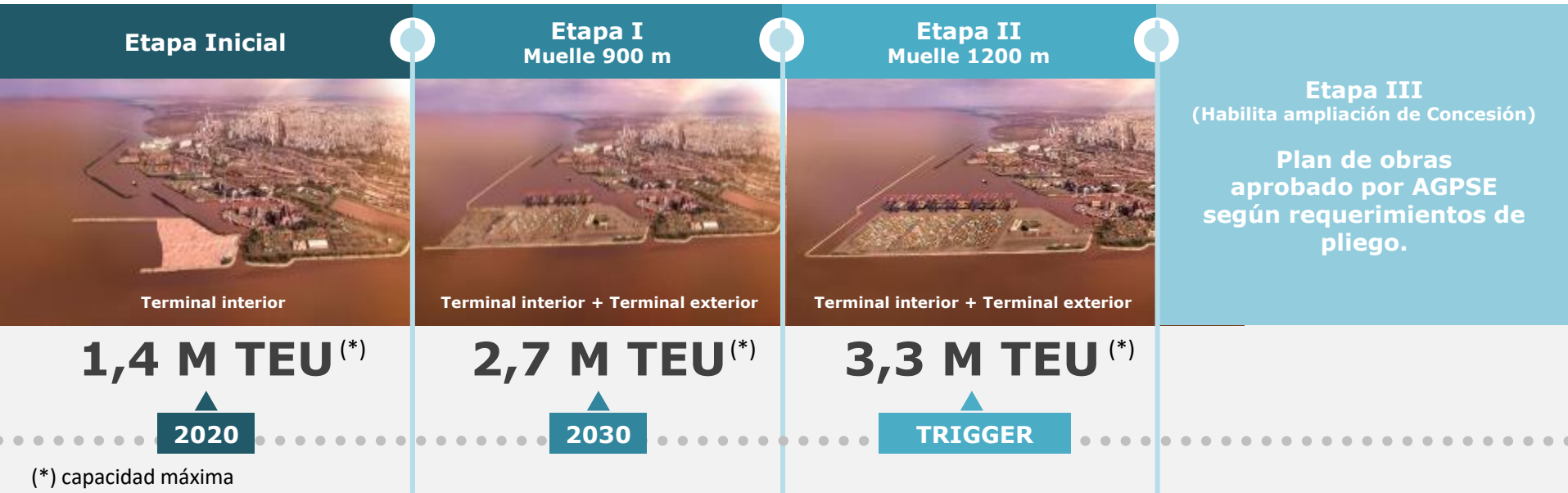
PLAZO: **35 + 15 AÑOS**

Único operador

Responsable de operar la totalidad de la infraestructura

Diseño flexible

Adaptación de las inversiones para acompañar el crecimiento, la productividad y la competitividad del puerto



PLAN DE MODERNIZACIÓN DE PUERTO BUENOS AIRES

1.910 M USD
INVERSIÓN TOTAL



INVERSIÓN PRIVADA
ESTIMADA
1.370 M USD

EN LOS PRIMEROS 10 AÑOS **760 M USD**
INVERSIÓN OBLIGATORIA

- **Muelle**
- **Superestructura**
Grúas y equipos
- **Obras civiles**
Pavimentación, oficinas, edificios



INVERSIÓN PÚBLICA
ESTIMADA
540 M USD

EN LOS PRIMEROS 10 AÑOS **300 M USD**
INVERSIÓN OBLIGATORIA

- **Obras de infraestructura**
Rellenos, escolleras y dragado

TARIFAS DE LOS SERVICIOS BÁSICOS A LA CARGA

FCL **hasta** 20 pies inclusive

Desembarcado
500 USD

Embarcado
200 USD

FCL **mayor** a 20 pies

Desembarcado
600 USD

Embarcado
240 USD



BENEFICIOS DEL NUEVO PUERTO BUENOS AIRES



- **Mantener** las condiciones de Puerto Hub de la región.
- **Operación** de carga **independiente** de la de cruceros
- Aumenta el **nivel de operaciones**
- Se reducen los **costos logísticos**
- **Tarifario transparente**
- Mejora relación **Puerto/Ciudad**
- Puerto **seguro y sustentable**
- **Más y mejor tecnología**
- **Ordenamiento del tránsito** con un **acceso único**
- Mejores **accesos viales y ferroviarios**
- **Terminales portuarias interiores** (Art. 37 Pliego General)

DÁRSENA F



ZONA DE APOYO
PORTUARIO



REPAVIMENTACIÓN
AV. EDISON

RENDER



PASEO
ARENERAS



ACCESO
ÚNICO
AL PUERTO



ZONA ÚNICA
ADUANERA



ACCESO
VIAL



PASEO DEL BAJO



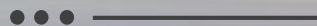
Asociación
Generadores de

Sa

agrecon S.A



DÁRSENA F



2019



DÁRSENA F



QUÉ ESTAMOS HACIENDO



HACIA DÓNDE VAMOS



RELLENO DE LA ESCOLLERA



2015



es - Puerto Olivos

RELLENO DE LA ESCOLLERA

2019



RELLENO DE LA ESCOLLERA



ANTES



AHORA



RELLENO NORTE 6TO ESPIGÓN

2019





OEA

Más derechos para más gente



CIP

Comisión
Interamericana de Puertos

**PUERTO
BUENOS AIRES**



Ministerio de Transporte
Presidencia de la Nación