


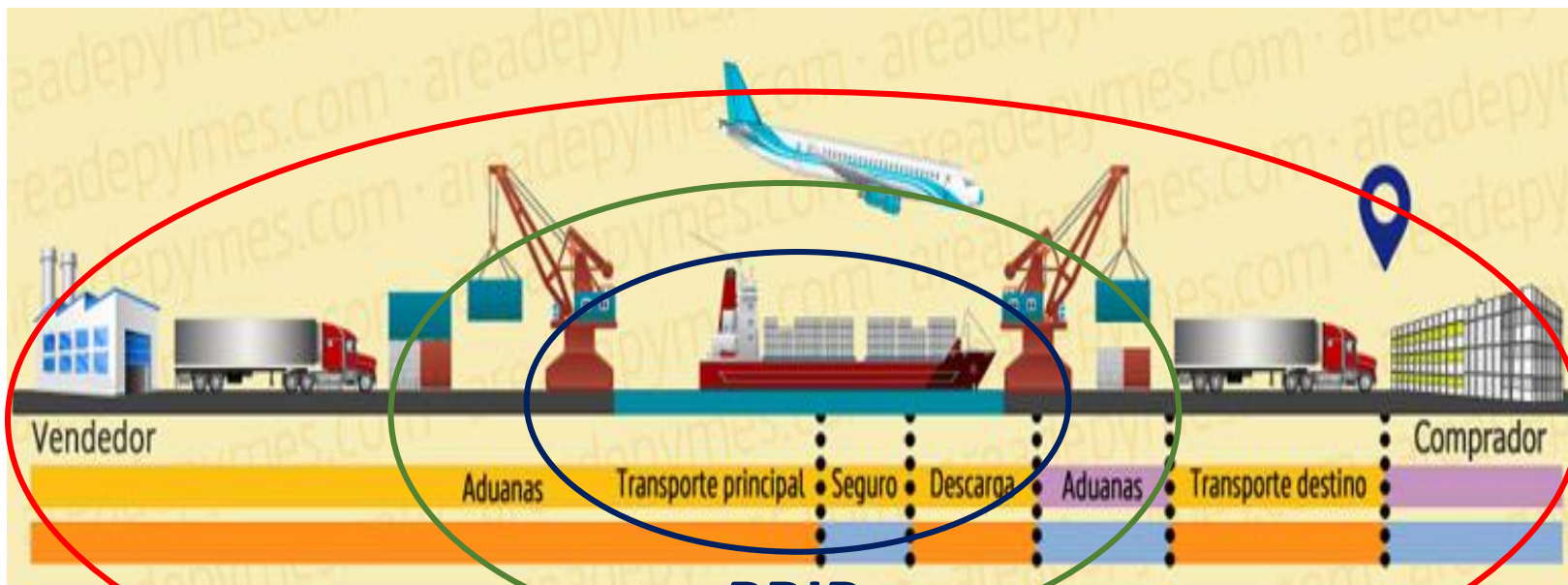
III Conferencia Hemisférica Sobre Seguridad Portuaria: Mayor eficiencia mediante operaciones seguras

Interrupciones en la Cadena de Suministros Relacionadas con la Seguridad

Coronel (R) Uriel Cantor Galeano
Director Ejecutivo CNPP Honduras

- 
- Contexto Global
 - Interrupciones en la C. S.
 - Prevenir Interrupciones
 - Conclusiones

Contexto Global



PBIP

WCO

BASC - ISO 28000



OEA

Más derechos para más gente



GOBIERNO DE LA
REPÚBLICA DE HONDURAS



COMISIÓN NACIONAL
DE PROTECCIÓN PORTUARIA



CIP

Comisión
Interamericana de Puertos

En los últimos años, las cadenas de suministro se han globalizado, por lo tanto, son más vulnerables.

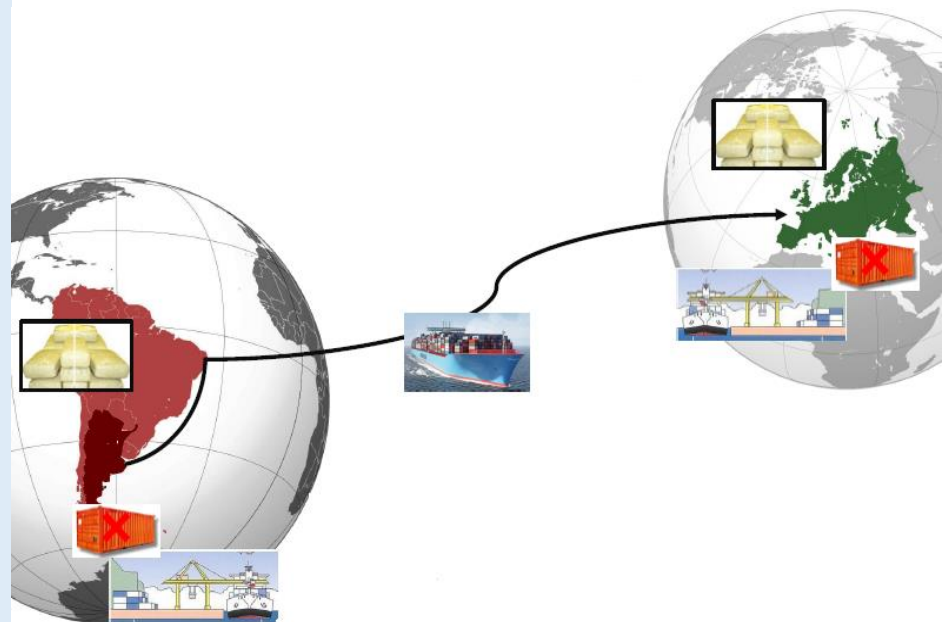


La cadena de suministros enfrenta constantes riesgo de interrupciones causadas por diferentes amenazas



Interrupciones en la Cadena de Suministros

- Contaminación de carga, principalmente en contenedores. (Entre otros narcotráfico).
- Artefactos adheridos al casco del buque.
- Empleo del buque para transporte de ilícitos.
- Intimidación y soborno, a bordo y en tierra.
- Ciberataques.
- Contrabando de armas y moneda.
- Polizonaje.



¿Ante esta realidad qué hacemos?

¿ Nos quedamos de brazos cruzados ?



¿Le apostamos a la gestión de riesgos ?

Prevenir Interrupciones

Adecuar
Marco
Regulatorio

Unidades de
Gestión de
Riesgos

Más
Inversión en
Tecnología

Diseñar
Planes
Alternativos



OEA

Más derechos para más gente



GOBIERNO DE LA
REPÚBLICA DE HONDURAS



COMISIÓN NACIONAL
DE PROTECCIÓN PORTUARIA



CIP

Comisión
Interamericana de Puertos

Adecuar Marco Regulatorio

Impulsar cambios legales para modernizar los puertos en materia de protección portuaria, con Directores comprometidos con nuestras políticas de protección.



Adecuar Marco Regulatorio

El nuevo concepto de cadena de suministros demanda de autoridades eficientes y con funciones integradas.

“Single-Windows System”

No podemos seguir demorando el comercio internacional por excesivos tramites.



Unidades de Gestión de Riesgos

- La visión del Gerente Portuario le debe permitir identificar oportunidades y amenazas reales para reducir los riesgos.



Unidades de Gestión de Riesgos

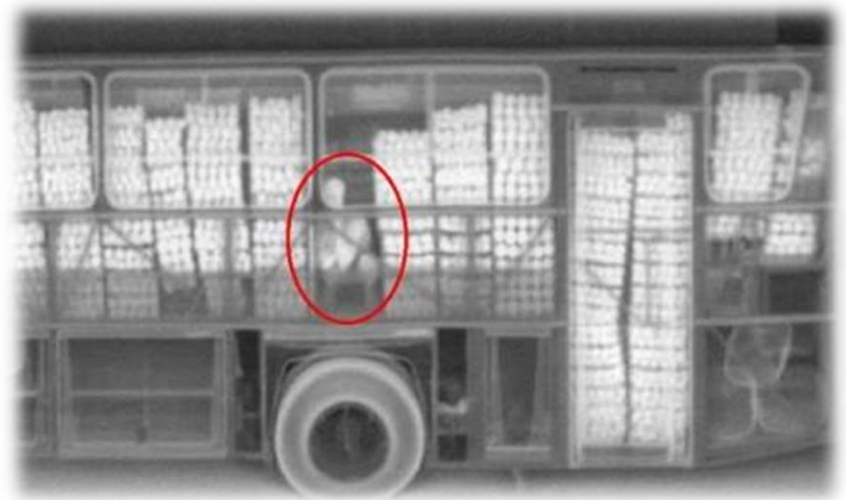
Incorporar una identificación de riesgos en las operaciones diarias:

- Centros de Monitoreo Integrados
- Unidades Caninas especializadas para operaciones portuarias.
- Unidades de Supervisión de la implementación de las regulaciones en materia de protección portuaria.



Más Inversión en Tecnología

Invertir en tecnología que nos garantice operaciones rápidas y seguras en la cadena de suministros.



Diseñar Planes Alternativos

Una vez que los riesgos están identificados, se puede evaluar las estrategias alternativas y su impacto en el costo del negocio.



Conclusiones

- La gestión del riesgo de la cadena de suministro es una iniciativa importante para los negocios, como respuesta proactiva a un ambiente operativo de rápido movimiento.

Conclusiones

- Los gerentes deben comprometer su actitud ante la identificación de riesgos en sus actividades diarias, y descubrir problemas potenciales antes de que se transformen en catástrofes. (Conciencia).
- Obligarse a pensar en potenciales riesgos no es fácil, pero es la única forma de poder mitigarlos.



Muchas gracias

Coronel (R) Uriel Cantor Galeano
Director Ejecutivo CNPP
Honduras C. A.
<http://www.cnpp.gob.hn>
Teléfono (504)2234-7299



OEA

Más derechos para más gente



GOBIERNO DE LA
REPÚBLICA DE HONDURAS



COMISIÓN NACIONAL
DE PROTECCIÓN PORTUARIA



CIP

Comisión
Interamericana de Puertos