

# **PORT SECURITY MANAGEMENT: REGIONAL TRENDS AND CHALLENGES**



## **Global and Regional Context: of Port Security**

- **Ports in the Americas are essential to international trade .**
- **They are fundamental to preserving the national and regional stability of our nations**
- **Port security is not just about safeguarding goods and infrastructure; it is fundamental to preserving the national and regional stability of our nations**



# **ADDRESSING KEY CHALLENGES IN PORT SECURITY**



Port of Houston, 2021



MAERSK, 2017, 2024 10 months



ANTWERP, BELGIUM, 2013



Dali, BALTIMORE

BALTIMORE  
MAY 20, 2024  
TIMELAPSE



EVER GREEN, SUEZ



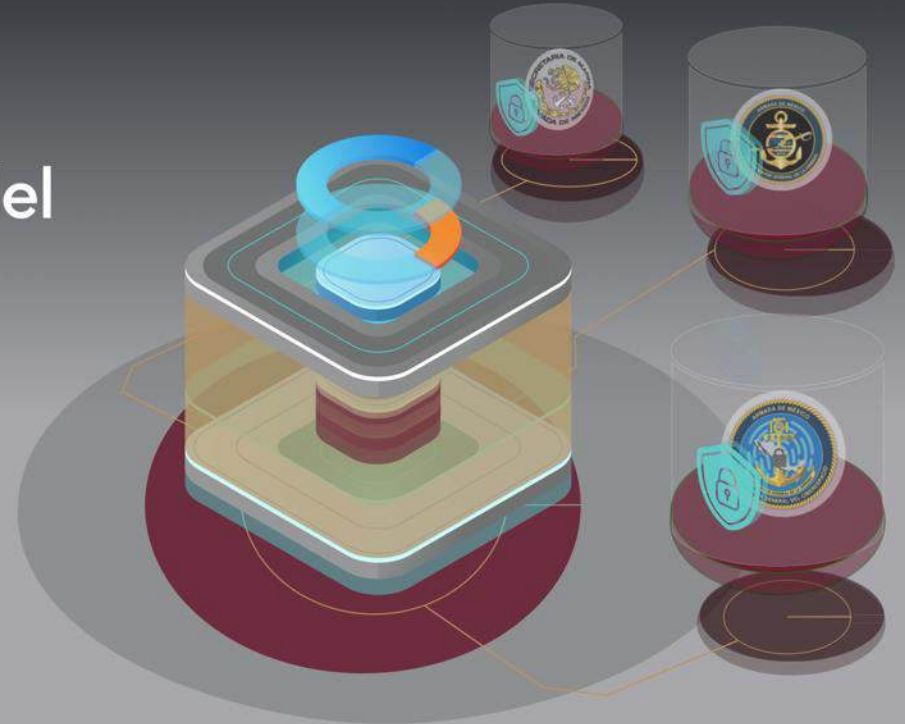
ANTWERP, BELGIUM

# CYBERSECURITY



# Coordinadora General del Ciberespacio

Coadyuvando con la **Ciberseguridad** y **Ciberdefensa** a nivel Nacional. **Compromiso** y **Honor** nos distinguen a cada paso de nuestra gran trayectoria.



Trámites Gobierno

Puerto Inteligente Seguro Servicios Ayuda Contacto

## VENTANILLA ÚNICA MARÍTIMA

MARITIME SINGLE WINDOW

### INGRESA USUARIO Y CONTRASEÑA

Usuario

Contraseña

Cancelar Enviar

PUERTO INTELIGENTE SEGURO®

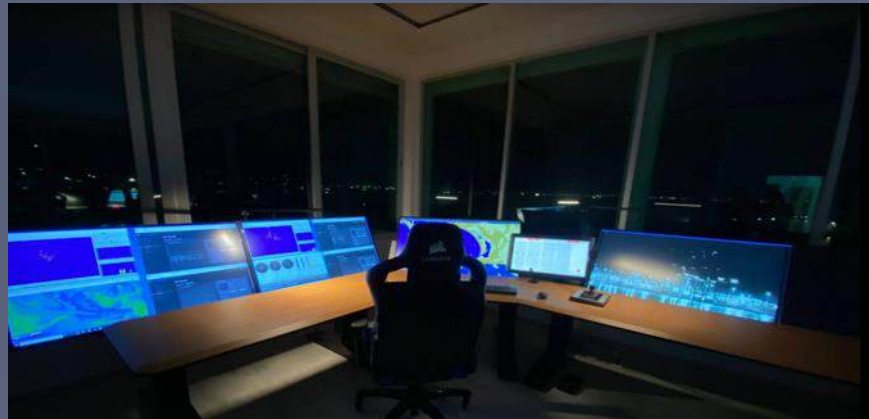
Ventanilla Única Marítima del Sistema Portuario Nacional de México (PIS-SICAPAM), en cumplimiento a lo dispuesto por el Comité de Facilitación de la Organización Marítima Internacional (OMI), sobre la autenticación, integridad y confidencialidad en el intercambio electrónico de la información requerida a la llegada, estancia y salida de los buques en los puertos de México.

[Aviso de privacidad](#)

# CYBERSECURITY



LAZARO CARDENAS, MEXICO



MANZANILLO, MEXICO



DOS BOCAS, MEXICO



TAMOCO, MEXICO



TOPOLOBAMPO, MEXICO



ENSENADA, MEXICO

# NATIONAL AND TRANSNATIONAL CRIME

## VISIÓN SISTÉMICA: GESTIÓN INTEGRAL DE CITAS



### Seguridad en la Carga:

- ◆ Control e Identificación de Empresas, Camiones y Operadores



- ◆ Trazabilidad de la Carga



- ◆ Procesos de Validación y Verificación para los ingresos.
- ◆ Reducción de Costos de Operación.

# Sistema de Control de Acceso Centros de Control Integrado al PIS



Implementación de Sistema de Control de Acceso con registro Facial, para el ingreso de personal a los distintos Centros de Control



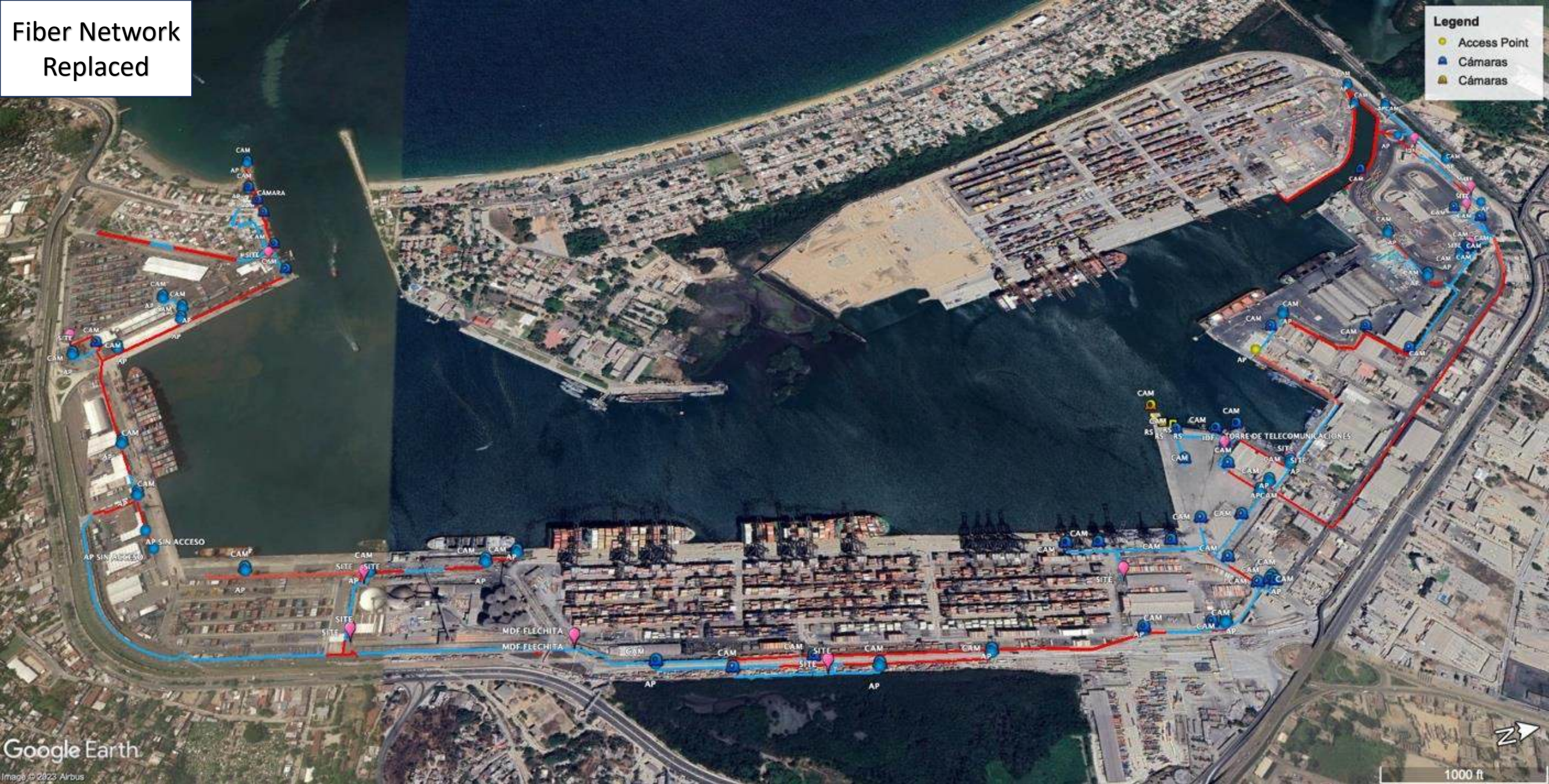


**CLIMATE CHANGE AND NATURAL DISASTER**

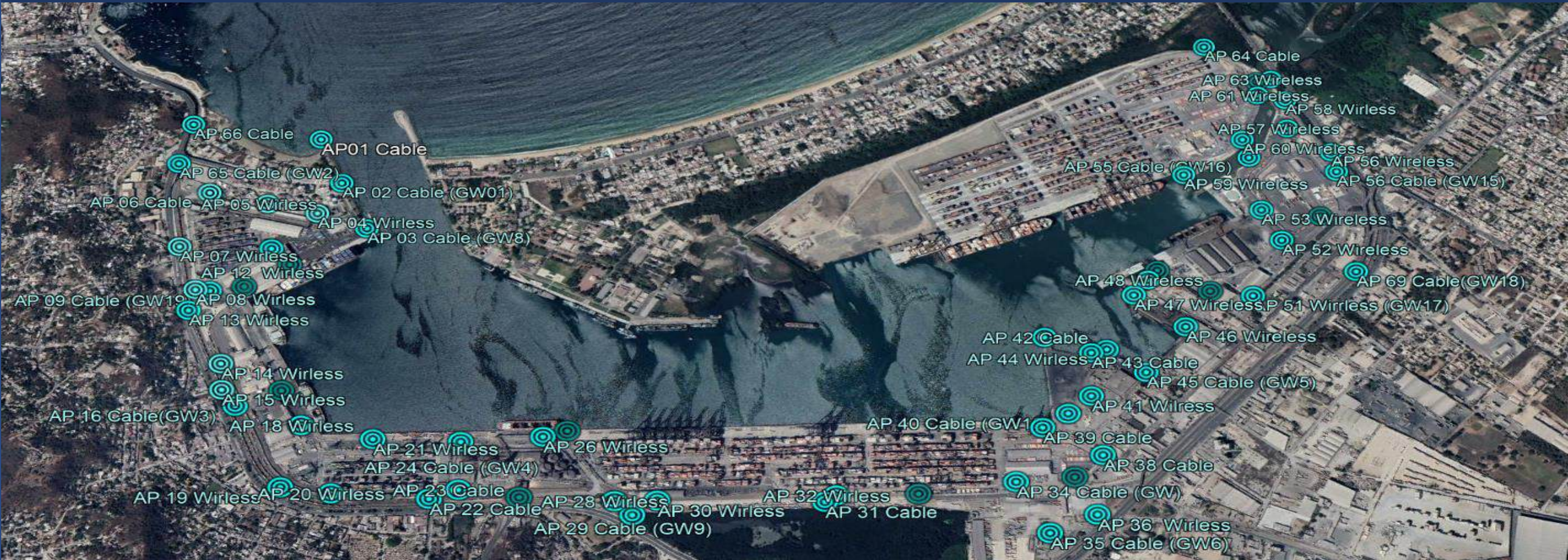
# Fiber Network Replaced

**Legend**

- Access Point
- Cámaras
- Cámaras



# Wireless Mesh implementation throughout the port



# Command Center C2

C2 is in charge of the SUPERVISION of all the command centers, has access to all the cameras of the Campus and maintains communication with all the dependencies for the correct monitoring of protocols.





# CCTT

## Land Traffic Control Center

Currently, the CCTT is in charge of the vehicular management of the Port Precinct. They manage a VMS with access to all the entrance cameras of the Port

# P25 Encrypted Communication System via PTT over Cellular

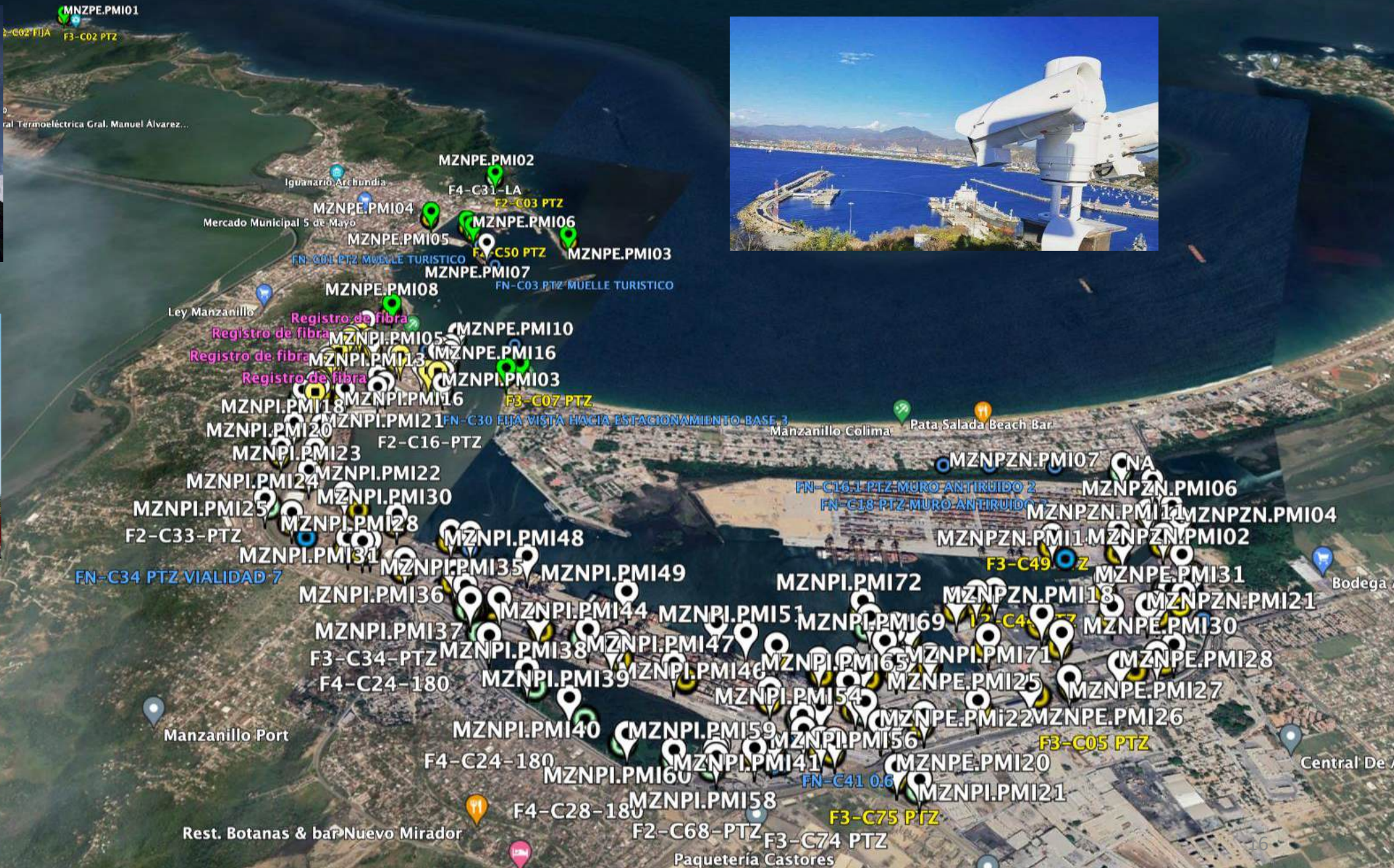


BeOn, the push-to-talk solution, provides the port with the ability to have managed group communications. Using commercial 3G, 4G or Wi-Fi networks.

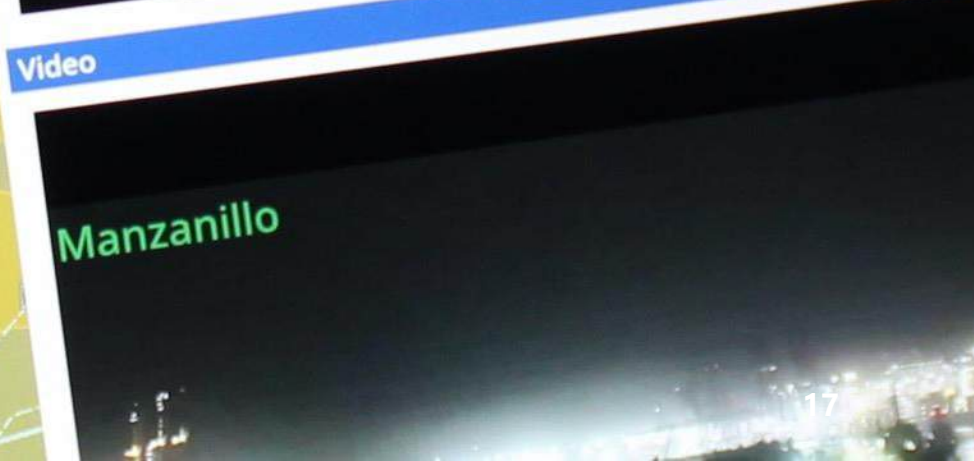
Users have the ability to communicate with all assigned elements in different areas of the facility for authorization and immediate communication with the different departments. And to know on a map in real time the position of the security elements and port personnel

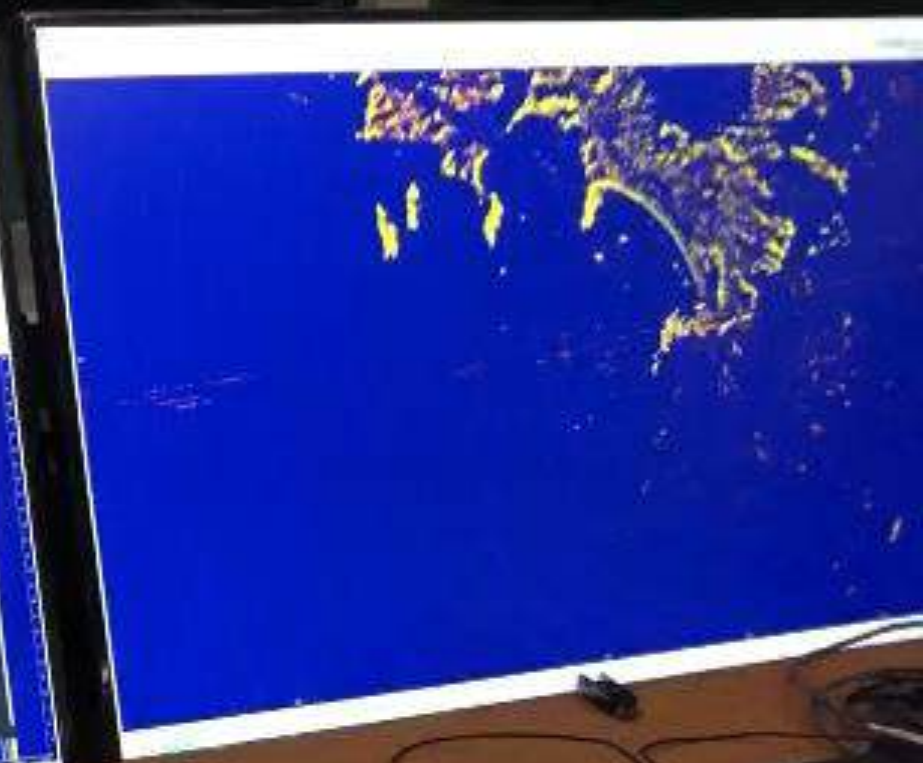
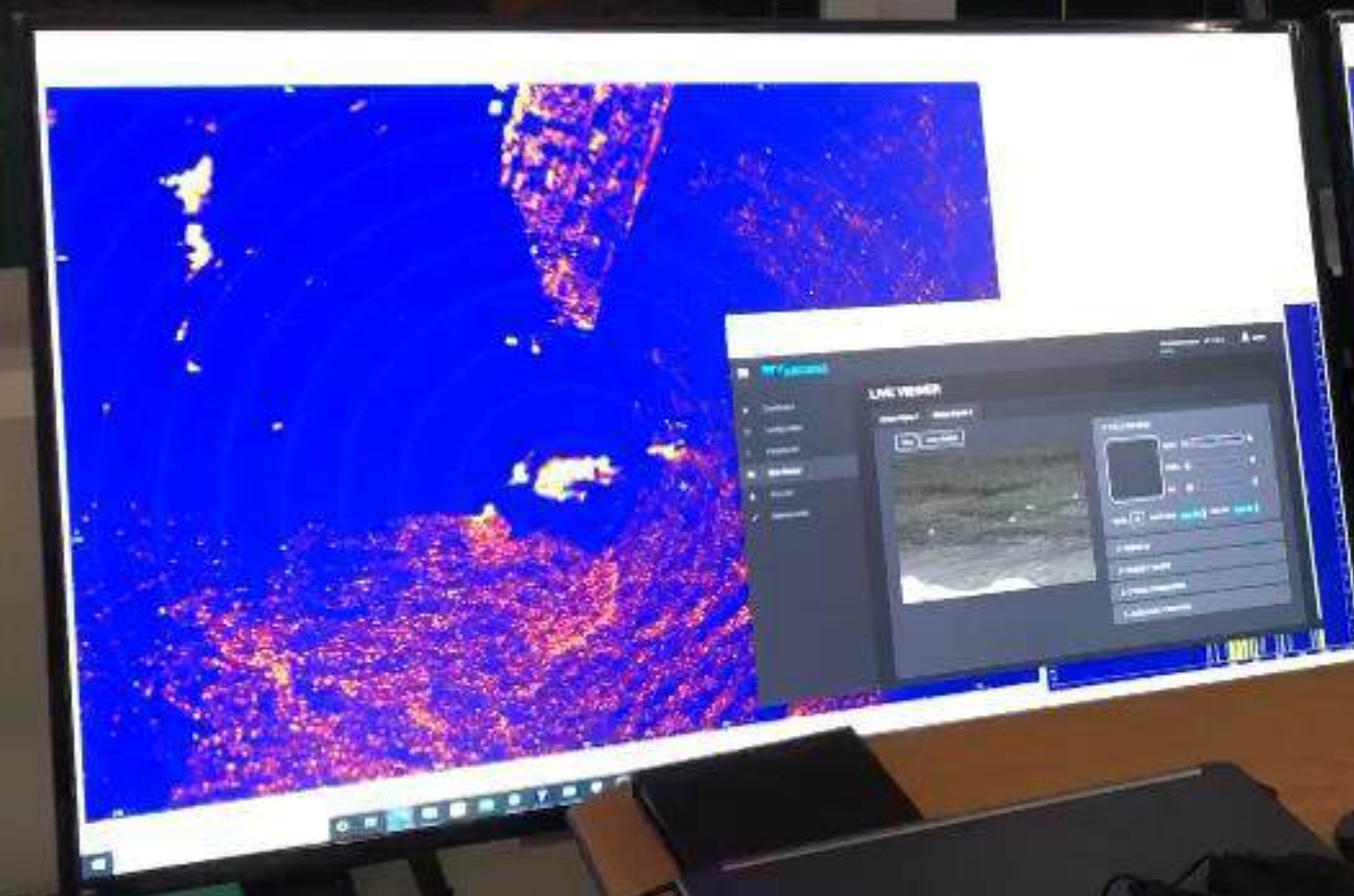


# ORGANIZED CRIME









# La Universidad Marítima de Mexico y PRODAR en colaboración, se logró establecer como Centro Certificador para Cursos C0-103 para operadores VTS por parte de la IALA



## UMPM

Universidad Marítima y Portuaria de México



**VTS TRAINING ORGANIZATION  
ACREDITACIÓN IALA - IMO**

**CAPACITY BUILDING**